

Performances  
net



## TEAM BUILDING

2026



PARIS  
*je t'aime*

OFFICIAL  
PARTNER



*Créer des espaces réservés aux actions décisives  
Synchroniser les pratiques collectives  
Institutionnaliser une culture collaborative*





## "Inspirer, réunir et développer les talents pour une performance durable."

Transformer les organisations en des écosystèmes vivants, cohérents et adaptatifs, capables d'évoluer durablement dans un environnement en perpétuel changement. Nous croyons fermement que l'humain est au cœur de cette transformation. Nos activités de team building créent des moments forts de synchronisation et de collaboration, essentiels pour renforcer les dynamiques de groupe et favoriser la cohésion.

Nous déployons des solutions d'experiential learning, LeadXperience, enrichies par l'excellence du sport de haut niveau afin de développer les soft skills et rassembler les équipes autour d'objectifs communs.

Performances-net, c'est la vision d'un futur où responsabilité, engagement et excellence collective guident les organisations vers leur plein potentiel.



Les jardins  
de Le Nôtre  
TEAM BUILDING



L'université  
au château  
LEARNING & EVENTS



Les jardins  
de Paris  
GARDEN PARTY

Team building - Leadership Training Program - Leadership & Events





## & Team Building

Games & Incentives

Depuis 2001

Vous souhaitez

- . Partager l'action et acquérir l'engagement
- . Déterminer les fondamentaux de l'action collective
- . Développer les relations sociales au sein des équipes
- . Définir les modes de communication
- . Développer la coopération interne, l'intelligence collective
- . Capitaliser sur les succès et points forts collectifs

**naUtiques** Événements

**Nous sommes très attachés à faire de votre événement un moment unique et dynamique sur la base d'une réelle expertise Team Building acquise depuis plus de 25 ans par la réalisation de plus de 2500 événements auprès de 970 entreprises.**

Nos concepts de stimulation et de cohésion d'équipes sont des événements à part entière. Ce sont de véritables moments de détente dans des lieux uniques.

A travers le jeu, la culture et le sport, vous devrez faire preuve d'esprit d'équipe, de volonté et de solidarité, autant de valeurs que les entreprises cherchent à développer parmi leurs collaborateurs.

## Outdoor Concepts



Régate des Bateaux Dragon



Challenge à l'Aviron



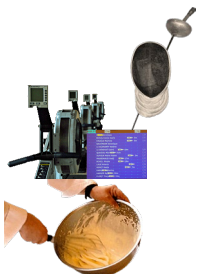
Olympiades et défis multi-activités



Challenge Pétanque

Challenge Orientation & Défis

## Indoor Concepts



Challenge Escrime – Epée / Sabre

Challenge Aviron indoor

Défi Crème Chantilly



**Lego® Serious Play®** - Les Ateliers

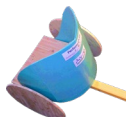
- . Construire l'Avenir de Notre Équipe
- . Construire les Valeurs de l'Équipe
- . Surmonter un Défi Ensemble
- . Imaginer Notre Projet Idéal

## LeadXperience

Les Ateliers du Leadership

- . Renforcer le Leadership des Managers
- . Gérer Efficacement les Équipes à Distance
- . Augmenter l'Engagement et la Rétention des Employés
- . Améliorer la Prise de Décision en Milieux Complexes
- . Renforcer la Résilience Organisationnelle

## Team Building Indoor Construction Concepts



Construction Char



Construction Concept Car

Construction Lego® Technics

Wake-up Exercices



## RSE Concepts



Les Rallies Le Nôtre – RSE

- . Atelier Immersif Histoire & Nature
- . La Forêt Comestible – RSE
- . Permaculture – Eco-responsabilité
- . Ses Défis Olympiades
- . Jeu de l'Oie



Les Rallies de Paris

- . Rallye Paris Fluvial
- . Rallye des Passages
- . Rallye des Vikings
- . Rallye du Quartier Latin
- . Rallye du Marais
- . Rallye du Jardin des Plantes
- . Rallye du Champ de Mars
- . Rallye des Rois
- . Rallye de Saint-Cloud



### >>> The dragon boat challenge

- >> Vidéo [Chantilly = Régate de bateaux Dragon](#)
- >> Vidéo [Team Building Dragon Experiential Learning](#)
- >> Vidéo [Régate de bateaux dragon by Performances-net](#)
- >> Vidéo Chantilly = [Régate de bateaux Dragon](#)
- >> Vidéo [Grand Challenge de Bateaux Dragon](#)

### >>> The Bio Regeneration CSR challenge

- >> Vidéo [Challenge Bio-Génération](#)

### >>> The rowing challenge

- >> Vidéo [Team Building Aviron - Château de Versailles](#)
- >> Vidéo [Team Building Talents Show Experiential Learning AVIRON](#)
- >> Vidéo [Team Building Aviron - Ô Château - Ile de France](#)
- >> Vidéo [Team Building Aviron - Ô Château Paris & Ile de France](#)
- >> Vidéo [Team Building Aviron - Ô Château Paris Châteaux & Abbayes](#)

### >>> Le Nôtre Ô Château Rally including a Dragon Challenge

- >> Vidéo [Les Rallyes des Jardins de Le Nôtre](#)
- >> Vidéo [Rallye Le Nôtre et Défi Bateaux Dragon](#)

### >>> Fencing Challenge Team Building

- >> Vidéo [Team Building Escrime Indoor](#)
- >> Vidéo [Team Building Escrime](#)

### >>> Team Building Challenge Olympiade

- >> Vidéo [Team Building Olympiades](#)

### >>> Team Building LEGO® SERIOUS PLAY®

- >> Vidéo [LEGO® SERIOUS PLAY® for the Team](#)

### >>> Team building Intelligence Collective HBDI Herrmann®

- >> Vidéo [Profil d'équipe Intelligence Collective](#)

### >>> Team Building LEGO® Challenge construction

- >> Vidéo [LEGO® Challenge Construction](#)

### Garden Party

- >> Vidéo [Garden Party Ô Château de Chantilly](#)
- >> Vidéo [Garden Party Ô Château de Chantilly](#)
- >> Vidéo [Garden Party Ô Domaine de Courson](#)
- >> Vidéo [Garden Party Ô Château du Vivier](#)
- >> Vidéo [Garden Party à l'Abbaye de Chaalis](#)
- >> Vidéo [Garden Party au Château de Chenonceau](#)



# NOS PRESTATIONS SONT EN VIDEO !!

### >>> Tank Building Team Building and its Challenges

- >> Vidéo [Team Building Défi des Chars](#)

### >>> Team Building Indoor Rowing Regatta

- >> Vidéo [Team Building Rowing indoor](#)
- >> Vidéo [Team Building Rowing indoor 250 pers](#)

### >>> Team Building Défi Crème Chantilly

- >> Vidéo [Team Building Défi Crème Chantilly](#)

### >>> Team Building Talents Show

Propose Solutions-Actions and make commitments. Developing a collective memory versus individual performance.

Recognizing, rewarding, and expressing spontaneous and emerging leadership

- >> Vidéo [Team Building DRAGON Talents Show by Performances-net au Château de Chantilly](#)
- >> Vidéo [Team Building Dragon Boat l'Université au Château](#)
- >> Vidéo [Team Building Talents Show by Performances-net](#)
- >> Vidéo [Team Building Talents Show by Performances-net - Abbaye des Vaux de Cernay](#)

### >>> Our Gondola and Sandolo!

#### The magic of Venice Castle

- >> Vidéo [Gondole au Château de Chenonceau](#)
- >> Vidéo [Gondole au Château de Chantilly](#)



"Inspirer, réunir et développer les talents pour une performance durable"

# RSE

Nos actions concrètes consistent à concevoir, diffuser et produire des **Animations de team building**, des **Formations**, des **Concepts d'accompagnement managérial** sur l'ensemble du territoire national français en prenant des dispositions concrètes tant au niveau SOCIAL qu'ENVIRONNEMENTAL.

## Engagement « Zéro Carbone » Des Actions concrètes et mesurables !

### 1. Optimisation des tournées logistiques :

- Planification minutieuse des déplacements pour le transport de matériel, incluant bateaux et remorques, afin de réduire les trajets inutiles
- Mise au mouillage des bateaux (dragon et aviron) pour minimiser les déplacements répétitifs entre lieux de stockage et sites événementiels

### 2. Réduction des distances de déplacement :

- Organisation d'événements près des gares et aéroports pour limiter les trajets des participants
- Utilisation de vidéos de présentation pour éviter les repérages physiques sur site

### 3. Éco-conduite et mobilité douce :

- Promotion de l'éco-conduite et du covoiturage pour les intervenants et animateurs

### 4. Formations hybrides et télétravail :

- Privilégier les sessions distancielles ou hybrides pour réduire les déplacements
- Encouragement au télétravail et utilisation de la visioconférence pour les réunions

## Engagement « Zéro Déchet »

### 1. Politique zéro plastique :

- Usage exclusif de gobelets en carton et bonbonnes d'eau
- Absence d'animations nécessitant des moteurs thermiques ou des concepts énergivores

### 2. Tri et matériaux biodégradables :

- Utilisation de sacs en bioplastique pour le tri des déchets
- Favorisation de matériaux recyclables dans les activités de construction

### 3. Politique zéro papier :

- Réduction drastique de l'usage de supports papier pour les formations et animations

### 4. Entretien et durabilité :

- Maintenance proactive des équipements (bateaux, remorques) pour prolonger leur durée de vie
- Priorisation de la réparation sur le remplacement

# Thierry Leger

Fondateur

*Il n'a rien de plus puissant que faire  
partie d'une équipe tendue vers un  
objectif commun et travaillant ensemble  
dans une synchronisation parfaite*

*Les comportements sont des compétences*



Ressentant dans mes expériences professionnelles toute la puissance d'action que m'a conférée l'approche du modèle olympique, je décide, dès 2002, de modéliser les comportements des athlètes et concevoir des approches systémiques pour créer et proposer aux entreprises en recherche de performance des solutions d'apprentissage du Leadership et de l'efficience collective. Aujourd'hui avec des experts de l'intelligence collective partageant les mêmes convictions et valeurs, nous renforçons les savoir-être des managers et de leurs équipes en leur faisant vivre des parcours du Leadership et de Team Building. La particularité de notre approche est de mettre au centre de nos modes d'apprentissage la notion de création de valeur et l'obtention de résultats.

Leadership Training Program - Team building - Leadership & Events





# Team Building

## & Games & Incentives

« Il n'y a rien de plus exaltant que faire partie d'une équipe travaillant ensemble dans une parfaite synchronisation vers un objectif commun! »

Développez votre intelligence collective et managériale en vivant la découverte et l'appropriation de la diversité des approches de management et des styles de leadership ! Enrichissez les comportements des équipes et créez un écosystème agile, favorable au dynamisme ! Nous serons « Olympiques » à vos côtés et ferons des comportements, des compétences.



Les méthodes  
d'animation et de  
coaching d'équipe  
de Performances-net



### L'équipe en action vers un objectif commun

Performances-net modélise les comportements fondamentaux, entraîne & synchronise les membres des équipes de l'entreprise à travers des séminaires de cohésion et de coaching d'équipes avec pour objectif la mise en action immédiate.



### Le manager acteur du changement

Performances-net développe des parcours spécifiques de montée en compétences pour accompagner les managers de l'entreprise dans leurs défis quotidiens. Ces parcours sont conçus comme une préparation olympique & basés sur l'apprentissage, l'entraînement et le résultat.

## Je DESIGN un parcours de l'équipe

Performances-net vous accompagne afin de programmer votre parcours TEAM BUILDING, l'exécuter et le consolider...

Il s'agit d'émettre les hypothèses, collecter les observations, envisager les perspectives, les décisions et actions à entreprendre...

### AVANT votre Team Building

Evaluons votre contexte – Déterminons les objectifs à partir de la méthode

**Je DESIGN un parcours !**

Déterminez les règles du jeu en choisissant les **comportements clés que vous allez interpréter!**

Etablissez une proposition de valeurs à partir de comportements clés!

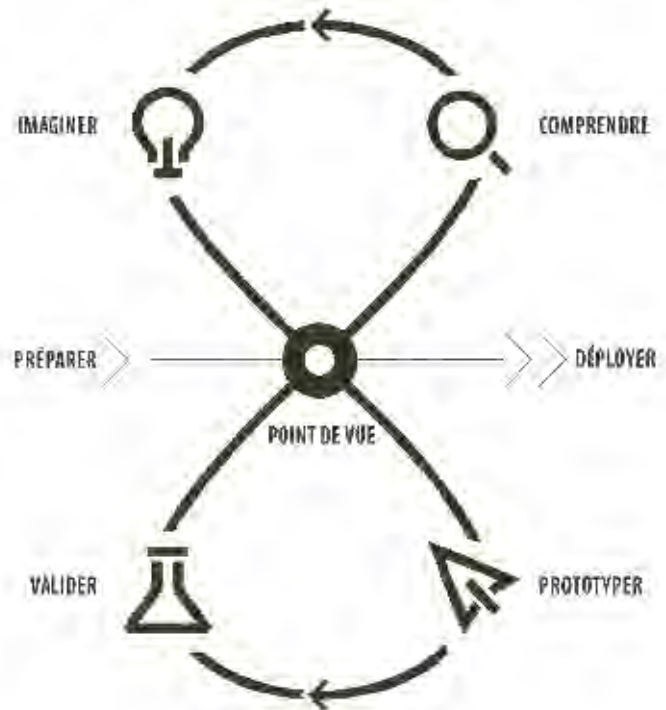
### PENDANT votre Team Building

Bénéficiez de la vision globale de votre terrain de jeu. **Et si nous dessinions toutes les composantes de l'environnement de l'équipe!**

### APRES votre Team Building

Capitalisez sur les enseignements de ce team building et renforcez l'équipe

**Et si vous projetiez votre prochaine étape?**



Nous vous accompagnons afin de vous faire piloter votre dispositif et mettre en œuvre le programme et ses itérations, envisager le futur...

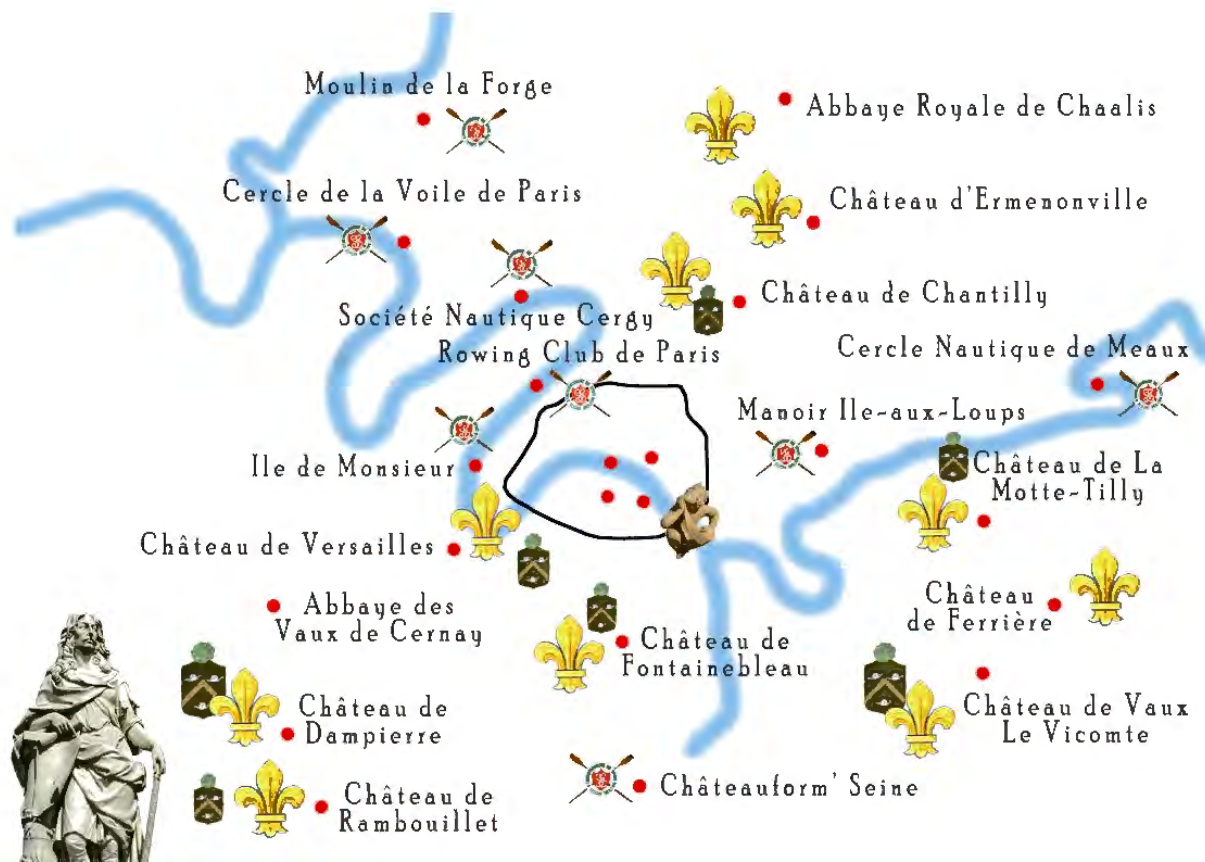


**Les jardins  
de Le Nôtre**  
**TEAM BUILDING**

## Destinations d'Ile-de-France

*Les réceptions des jardins des châteaux d'Ile-de-France*

Nous produisons et réalisons vos évènements, réceptions et animations sur les sites de votre choix, dans les Domaines et lieux de réception de votre choix avec lesquels nous avons des accès privilégiés! Organisez vos incentives, journées d'étude et réunions d'affaires dans une sélection de Châteaux et monuments historiques. Une grande diversité de salles et espaces professionnels vous sont proposées afin de répondre aux objectifs managériaux et de communication de vos évènements professionnels.



Performances



## Je Choisis ma Destination

[Consultez nos solutions et destinations >>>>](#)

- Château de Chantilly >>> (Oise -45' Nord de Paris)
- Abbaye Royale de Chaalis >>> (Oise -45' Nord de Paris)
- Château d'Ermenonville >>> (Oise -40' Nord de Paris)
- Société Nautique de l'Oise >>> (Cergy-Pontoise -40' Nord-Ouest de Paris)
- Parc Astérix >>> (Oise -35' Nord de Paris)
- Manoir de Gressy >>> (Oise -40' Nord de Paris)
- Ile-de-Monsieur >>> (Sèvres -10' Ouest de Paris)
- Château de Versailles >>> (Yvelines 78 -20' Ouest de Paris)
- Abbaye des Vaux de Cernay >>> (Yvelines 78 -40' Ouest de Paris)
- Domaine National de Rambouillet >>> (Yvelines -78' Ouest de Paris)
- Domaine de Dampierre-en-Yvelines >>> (Yvelines 78 -40' Ouest de Paris) Cercle de la Voile de Paris 1858 >>> (Meulan-les-Mureaux -50' Est de Paris)
- Société Nautique de La Marne >>> (Nogent-sur-Marne -20' Nord-Ouest de Paris)
- Château de Courson >>> (Seine & Marne -30' Sud de Paris)
- Base de Loisir Seine Ecole >>> (Seine & Marne -30' Sud de Paris)
- Château de Vaux-le-Vicomte >>> (Seine & Marne -60' Sud de Paris)
- Château de Fontainebleau >>> (Seine & Marne -60' Sud de Paris)
- Château du Vivier >>> (Seine & Marne -30' Sud de Paris)
- Domaine de Bourron >>> (Seine & Marne -50' Sud de Paris)
- Château de Chenonceau >>> (Touraine -2:30' Sud de Paris)
- Château de La Motte-Tilly >>> (Grand-Est -1:30' Sud-Est de Paris)
- Société Aviron du Havre >>> (Seine-Maritime -1:45' Ouest de Paris)



**Le Château de Chantilly**  
(Oise - 45' de Paris)



# Les jardins de Le Nôtre

**INCENTIVES & TEAM BUILDING**



**Le Château de Vaux-le-Vicomte**  
(Seine & Marne - 55' de Paris)



**La Petite Venise - Château de Versailles**  
(Yvelines - 20' de Paris)



**L'Abbaye des Vaux de Cenay**  
(Yvelines - 45' de Paris)



**Le Parc Astérix**  
(Oise - 30' de Paris)



**Société nautique de Nogent**  
(Seine & Marne - 30' de Paris)



**Le Château de Courson**  
(Essonne - 45' de Paris)



**Le Château d'Ermenonville**  
(Oise - 40' de Paris)



**Le Château de Rambouillet**  
(Val-de-Marne - 15' de Paris)



**L'île de Monsieur**  
(Sèvres - 10' de Paris)



**Le Château de Chenonceau**  
(Indre & Loire - 2:30' de Paris)



@performances-net – propriété de Performances-net

*I Design my Garden Party*

**By** Performances  net

>>> [www.garden-party-grand-paris.com](http://www.garden-party-grand-paris.com)



© Performances-net – reproduction interdite

Take advantage of a wide range of reception solutions for your corporate or private events in the heart of the remarkable gardens of the Châteaux du Grand Paris!

-  **Country Lunch**
-  **Lunch**
-  **Taste**
-  **Garden Party**
-  **Cocktail reception**
-  **Celebration**



#### **COCKTAILS & LUNCHES IN THE GARDENS**

Reception solutions adapted to the most beautiful French gardens, combined with green settings and perspectives,... Lively evenings and a suitable musical atmosphere...

#### **BBQ & PICNICS**

Wood-fired cooking, quality and generosity of the baskets, kindness and warm implementation of our catering artists,

#### **TEAM BUILDING & REGATES**

Dynamic, collaborative fun animation solutions that arouse sensations and emotions, sharing and emulation... Team Building Rowing or Dragon Boat Regattas.





# *I Design my Garden Party*

**By** Performances  net

*I choose my garden and my location: French gardens, English gardens, flower meadows, at the water's edge, with groves, particular perspectives, etc.*

*I choose the theme I want to use, my structure, my furniture, ...*

- >> Vidéo [Garden Party Ô Château de Chantilly](#)
- >> Vidéo [Garden Party Ô Château de Chantilly](#)
- >> Vidéo [Garden Party Ô Domaine de Courson](#)
- >> Vidéo [Garden Party Ô Château du Vivier](#)
- >> Vidéo [Garden Party à l'Abbaye de Chaalis](#)
- >> Vidéo [Garden Party au Château de Chenonceau](#)



**Stretch Tent Structures - prestige and natural elegance:** aesthetic, elegant, allow free shapes specific to each installation (modular assembly to create spaces of all sizes, protection from wind, sun and rain with express installation on any type of terrain..., compliant with CTS standards, resistant to +100 km/h of wind and 4 cm of snow, fireproof fabric rated M2)

**Technical equipment:** Crystal Airstar lighting, indoor/outdoor LEDs, chic and oversized picnic mats such as Picnic lounges, forced air heating, dry toilets, power supply, etc.

**Furniture equipment:** standing table, VIP lounge, giant outdoor beanbag, tables, chairs, etc.

**Decoration:** decorations and tableware, tablecloths, candles, brazier, floral and plant decoration,...

Choice of caterer, menu (quality & quantity test), questions about their experience, their way of cooking, their team but also about every detail,...

Choice of fun, friendly and team building activities....

Dragon Boat Challenge, Rowing Challenge, Le Nôtre Rally and its Olympics, Construction Games and Challenges, .....

PERFORMANCE-NET coordinates, produces, drives and facilitates, ...



# Les équipes

## *Les Cadres techniques*



Les méthodes  
d'animation et de  
coaching d'équipe  
de Performances-net

Une équipe de professionnels rigoureux animée par des valeurs que nous mettons à votre service dans le but de gagner et conserver votre confiance et être dans l'excellence opérationnelle. Ce sont des athlètes Champions de France – Olympique pour la plupart, demandez nous !

Telles sont les valeurs que portent nos collaborateurs et qui se traduisent concrètement à vos côtés par :

- . L'écoute et la compréhension des enjeux
- . La réactivité, la disponibilité et l'adaptabilité
- . La rigueur, le sens du service et le sourire !
- . L'attention à la qualité de la prestation dans ses moindres détails

.....en résumé un encadrement professionnel et chaleureux.

Nos cadres ont une très bonne expérience de l'animation des séminaires et événements. Ils ont pour la plupart pratiqué la compétition sportive à haut-niveau et sont spécialisés sur les concepts d'animation « team-building ». Ils sont expérimentés et titulaire de certificats et de qualifications techniques spécifiques (Brevet d'Etat, Bpjeps, ...).



Performances



## Des athlètes *Olympiques & Champions*

### **Intervention d'Athlètes & Champions dans le processus d'intelligence collective de votre Team Building**

Renforcer ou **développer l'engagement** de votre équipe, **créer des liens, changer votre regard**, telle est **notre vocation**. **Les sportifs de haut niveau du Team Performances-net** ont accompli des parcours d'athlètes de haut-niveau dans différentes disciplines olympiques et ont à cœur de partager leurs méthodes de coaching, reflexes et leur précision et leur bienveillance.

Ils animent également des conférences. Ces interventions portent sur des sujets tels que « Être prêt, Gérer le risque, Rebondir sur un échec, Gérer les priorités, Rester concentré, Faire perdurer la performance.. »

Elles sont intégrées à des séminaires, animent un diner ou servent de support à des messages stratégiques en session plénière...

Pour atteindre les objectifs d'intelligence collective, Performances –net développe des programmes sur mesure incluant :

- >> **des formations expérientielles basées sur la mise en action**
- >> **des accompagnements individuels**
- >> **des accompagnements d'équipes**
- >> **des conférences thématiques animées par des sportifs de haut niveau**
- >> **des sessions de Team Building ou cohésion d'équipes**

Performances  
net.

# Des athlètes Olympiques & Champions

## L'Aviron olympique

### Thierry Leger

*Fondateur de PERFORMANCES-NET - CEO*

*COACH D'EQUIPE – SPECIALISTE SOFT SKILLS*

Concevoir - Mettre en place - Animer Développement de l'intelligence collective

Trainings spécifiques et programmes de coaching d'équipes - Team-Building

Athlète de Haut-Niveau à l'Aviron

5 fois Médaille aux Championnats de France

(3 titres de champion de France)





## Des athlètes *Olympiques & Champions*

### L'Escrime olympique



#### Bruno

Maître d'armes à l'escrime  
Champion d'Europe par équipe en 1983  
12<sup>ème</sup> mondial au fleuret individuel en 1986  
Champion d'Australie Fleuret individuel  
2 fois Champion de France Fleuret par équipe  
Champion d'Europe Individuel Vétéran 2008  
2<sup>ème</sup> et 3<sup>ème</sup> aux Championnats du Monde  
Vétéran



#### François

Maître d'armes de la Comédie française depuis  
1986 et Conservatoire National Supérieur d'Art  
Dramatique, à Paris, depuis 1987  
Chorégraphie du duel final des *Liaisons  
dangereuses* de John Malkovich  
Chorégraphe de l'opéra *Cyrano de Bergerac*,  
mis en scène par Petrika Ionesco (Châtelet, San  
Francisco, Théâtre Royal de Madrid)  
Comédien  
Maîtrise d'Armes - INSEP  
Brevet d'Etat 2<sup>ème</sup> degré  
Ex-International de Sabre Universitaire



@performances-net - propriété de Performances-net - re@dediciuminterstiel.net -

Performances

net



*Challenge Dragon Boat*

Performances

net



## Challenge Dragon Boat

Très stimulant  
Ludique !  
Collaboratif  
Synchronisation !

### INFORMATIONS CLES

De 7 à 1000+ participants

Fun

Extérieur

Avec les bateaux dragons, c'est le plaisir enivrant de la régates au son du tambour sur un bateau orné par une emblématique tête de dragon.

Ce sport ancestral asiatique remonte à plus de 2000 ans avec la légende du poète QU YUAN. Débutants ou confirmés, de 7 (baby boat) à 17 équipiers (Big boat) se synchronisent au son du tambour quel que soit le niveau athlétique des participants.

Vivez les enjeux des courses en ligne, d'une façon ludique et conviviale dans un véritable moment de détente entre collègues.

A travers le jeu, vous devrez faire preuve d'esprit d'équipe, de volonté, de solidarité et vivrez des sensations uniques de synchronisation ! A vos pagaies !

### VOS OBJECTIFS

Fédérer vos équipes, développer la coopération et favoriser l'engagement collectif, synchroniser, stimuler, récompenser.

**ACCESSIBILITE** : très accessible, pour personnes sédentaires, savoir nager

**LIEU** = Jardins à la Française et à l'Anglaise, Etangs

**DUREE** = à partir de 2h

### EQUIPEMENTS ET SERVICES INCLUS

Bateaux dragon (tête et queue de dragon, tambour traditionnel en bois), pagaies, gilets de sauvetage, sonorisation. Matériel de sécurité.

Coachs référents titulaires de brevet d'état – 1 coach par bateau.

By

**nautiques** Événements

Une marque de Performances-net



# Challenge Dragon Boat

## Fiche technique

Durée de l'animation : **de 2h à 3h**

Nombre maximum de personnes : **1000+**

Nombre minimum de personnes : **7**

Nombre de personnes par équipage : **7 à 9 ou 11 à 17**

Lieu où peut se faire l'animation : **sur les canaux et étangs des Domaines**

Durée du briefing/débriefing : **10'**

Besoins techniques pour la présentation de l'animation : **aucun**

Besoins techniques pendant l'animation : **aucun**

L'animation nécessite-t-elle une tenue particulière : **pantalon – tenue décontractée (éviter les chaussures en cuir) – coupe vent**

L'animation peut-elle être personnalisée pour le client : **oui (reportage photo, reportage vidéo, coupes et médailles personnalisées,...)**

L'animation peut-elle être faite en anglais : **oui**

Y-at-il une particularité sur cette animation à connaître :

**Activité très collaborative et très ludique, idéal pour des groupes corporate important, provoque bonne humeur et détente.**

### SUGGESTION DE DEROULEMENT

> 2.30 pm: Accueil des participants - Briefing

Courses en ligne de 200 mètres (à partir de 2 bateaux)

2 Qualifications par équipe et une grande finale

> 5.00 pm: annonce des résultats

En cas de pluie: **remplacement de l'animation par le Challenge d'aviron indoor (salle de réunion des hôtels) – décision la veille sous réserve de disponibilité des espaces**



Performances

net



## Challenge Aviron

Très stimulant  
Ludique !  
Collaboratif  
Synchronisation !

Venez vivre la discipline reine de l'aviron par équipage en huit barré ! Avec les bateaux d'aviron, c'est le plaisir enivrant de la course qui motive chacun, à vivre les sensations d'un superbe sport d'équipe. Ce sport plébiscité par Pierre de Coubertin est le plus collaboratif.

8 équipiers s'unissent et se coordonnent en suivant les instructions du barreur. Quel que soit le niveau athlétique des participants, la Régate d'aviron vous permettra de découvrir la magie de l'esprit d'équipe, les enjeux des courses en ligne, d'une façon ludique et conviviale ! A travers le jeu, vous devrez faire preuve d'esprit d'équipe, de volonté et de solidarité et vivrez des sensations uniques de synchronisation.

### INFORMATIONS CLES

De 4 à 100+ participants

Fun  
Extérieur

### VOS OBJECTIFS

Fédérer vos équipes, développer la coopération et favoriser l'engagement collectif, synchroniser, stimuler, récompenser.

**ACCESSIBILITE :** très accessible, pour personnes sédentaires, savoir nager

**LIEU =** Jardins à la Française et à l'Anglaise, Etangs

**DUREE =** à partir de 2h

### EQUIPEMENTS ET SERVICES INCLUS

Bateaux d'aviron barré modulables à 4 rameurs ou 8 rameurs, avirons, gilets de sauvetage, sonorisation. Matériel de sécurité.

Coachs référents titulaires de brevet d'état – 1 coach par bateau.

By

**naUtiques** Événements

Une marque de Performances-net



## Challenge Aviron

### Fiche technique

Durée de l'animation : **de 2h à 3h**

Nombre maximum de personnes : **100+**

Nombre minimum de personnes : **4**

Nombre de personnes par équipage : **4 ou 8**

Lieu où peut se faire l'animation : **Parc et jardins (canaux – étang)**

Durée du briefing/débriefing : **10'**

Besoins techniques pour la présentation de l'animation : **aucun**

Besoins techniques pendant l'animation : **aucun**

L'animation nécessite-t-elle une tenue particulière : **pantalons – tenue décontractée – coupe vent**

L'animation peut-elle être personnalisée pour le client : **oui (reportage photo, reportage vidéo, coupes et médailles personnalisées,...)**

L'animation peut-elle être faite en anglais : **oui**

Y-at-il une particularité sur cette animation à connaître :

**Activité très collaborative et très accessible, idéal pour des séances team building et team learning, alignement des membres des équipes sur un objectif commun et cohérent.**

#### SUGGESTION DE DEROULEMENT

> 2.30 pm: Accueil des participants - Briefing

Courses en ligne de 200 mètres (à partir de 2 bateaux)

2 Qualifications par équipe et une grande finale

> 5.00 pm: annonce des résultats

En cas de pluie: **remplacement de l'animation par le Challenge d'aviron indoor (salle de réunion des hôtels) – décision la veille sous réserve de disponibilité des espaces**



Performances



## Epreuves Olympiques Challenge Paris 2024



### **Vivez les Jeux Olympiques avec vos équipes !**

Très stimulant  
Ludique !  
Collaboratif  
Synchronisation !

#### INFORMATIONS CLES

De 40 à 150+ participants

Fun

Extérieur/Intérieur

Vous souhaitez dynamiser votre équipe et vous divertir dans la perspective des **Jeux Olympiques de Paris en 2024** ! Nous vous proposons **2 disciplines Olympiques** qui seront réalisées dans le cadre d'un parcours « Olympique » au fil duquel vous relèverez les défis ludiques et sportifs par équipe tels que le Challenge à **l'Aviron synchronisé par équipage**, **l'Escrime** avec un match par équipe en relais à l'italienne !

Vous serez encadrés par des **Athlètes et Coachs de Haut-Niveau des disciplines olympiques correspondantes** !

#### VOS OBJECTIFS

Fédérer vos équipes, développer la coopération et favoriser l'engagement collectif, synchroniser, stimuler, récompenser.

**ACCESSIBILITE** = très accessible, pour personnes sédentaires

**LIEU** = dans les jardins et parcs, dans vos salles de reunion !

**DUREE** = à partir de 2h

#### LES DEFIS ET SERVICES INCLUS

- Le Défi à l'Aviron outdoor ou indoor
- Le Défi à l'Escrime (Sabre et/ou Epée)

# *Epreuves Olympiques*

## *Challenge Paris 2024*

### Fiche technique



Durée de l'animation : **à partir de 2.h**

Nombre maximum de personnes : **150+**

Nombre minimum de personnes : **40**

Nombre de personnes par groupe : **6 - 8 - 10**

Lieu où peut se faire l'animation : **dans le parc et les jardins, Salles de réunion**

Durée du briefing/débriefing : **10'**

Besoins techniques pour la présentation de l'animation : **aucun**

Besoins techniques pendant l'animation : **accès salle de réunion (non compris dans le tarif)**

L'animation nécessite-t-elle une tenue particulière : **décontracté – chaussure semelle en caoutchouc - pantalon**

L'animation peut-elle être personnalisée pour le client : **oui (reportage photo, reportage vidéo, coupes et médailles personnalisées,...)**

L'animation peut-elle être faite en anglais : **oui**

Y-at-il une particularité sur cette animation à connaître :

**Activité très créative et collaborative. Très ludique également : provoque bonne humeur et détente.**





@ performances-net – propriété de Performances-net – reproduction interdite

— leu-sseuueuo,lad @

Performances

net



# Les Rallye Le Nôtre

Les Châteaux d'Ile-de-France  
Châteaux de Chantilly, Versailles, Rambouillet, Vaux-le-Vicomte, Fontainebleau et le Domaine de Saint-Cloud



# Les jardins de Le Nôtre

**TEAM BUILDING**

# Les Rallies Le Nôtre

Performances  
net



Très stimulant  
ludique &  
Instructif !  
Collaboratif

Synchronisation  
INFORMATIONS CLES

De 7 à 1000+ participants

Fun  
Extérieur



**Les Châteaux d'Île-de-France vous invite à une immersion totale dans l'histoire, l'art et la nature**

Explorez les trésors des plus beaux domaines d'Île-de-France, tels que les **Châteaux de Chantilly, Versailles, Rambouillet, Vaux-le-Vicomte, Fontainebleau** et le **Domaine de Saint-Cloud**. Chaque lieu, marqué par l'empreinte du paysagiste André Le Nôtre, offre une expérience unique mêlant découverte culturelle, histoire et immersion dans des paysages somptueux. À travers des parcours thématiques et des défis captivants, les participants plongeront dans le riche patrimoine français, stimulant esprit d'équipe et créativité.

## Parcours 1 : Les Jardins de Le Nôtre

Dans ces domaines exceptionnels, découvrez l'élégance des jardins à la française conçus par André Le Nôtre. Chaque jardin est une œuvre d'art végétale, caractérisée par une symétrie parfaite, des perspectives majestueuses et des jeux d'eau fascinants.

- **Les Parterres Le Nôtre** : Promenez-vous à travers des alignements géométriques spectaculaires et ressentez la grandeur d'un style qui a marqué l'histoire des jardins royaux.
- **Les Jardins Romantiques** : Certains sites, comme Rambouillet ou Saint-Cloud, offrent un contraste saisissant avec leurs espaces plus naturels et poétiques, invitant à la contemplation.
- **Le Hameau et les Espaces Ruraux** : Laissez-vous charmer par ces lieux où la simplicité rustique côtoie l'architecture grandiose, reflétant l'harmonie entre nature et civilisation.

## Parcours 2 : Patrimoine Historique et Artistique

Plongez dans le riche patrimoine de ces châteaux emblématiques :

- **Histoires Princières et Royales** : Revivez les intrigues et événements qui ont marqué ces domaines, des réceptions fastueuses aux décisions historiques prises dans leurs murs.
- **Patrimoine Naturel** : Découvrez les initiatives écologiques modernes intégrées dans ces domaines, alliant conservation et innovation.

## Défis et Collaborations

À chaque étape du rallye, **les équipes devront relever des défis inspirés par l'histoire, l'art et la nature, testant ainsi leur cohésion et leur créativité :**

- **Résolution d'énigmes historiques** : Décodez des indices dissimulés dans les jardins et les œuvres d'art.
- **Activités collaboratives** : Orientez-vous à travers les labyrinthes naturels, construisez une œuvre inspirée par Le Nôtre ou relevez des mini-défis sportifs pour favoriser l'esprit d'équipe.
- **Sensibilisation écoresponsable** : Participez à des activités mettant en lumière la gestion durable des parcs et jardins, favorisant une connexion profonde avec la nature.

**Orientez-vous avec précision à travers les jardins et complétez des missions collaboratives où communication et coordination sont les clés de la réussite.**

## Objectifs du Team Building

Créer une **dynamique de groupe** où la **coopération** et la **complémentarité** entre les membres sont essentielles. Chaque défi demande à la fois **réflexion stratégique** et **action collective**, tout en plongeant les participants dans un cadre exceptionnel, propice à la détente et à l'inspiration.

**Le Rallye Le Nôtre est une aventure où histoire et modernité s'entrelacent, unissant votre équipe autour de valeurs fortes de collaboration, tout en célébrant la beauté du patrimoine français. Une expérience mémorable qui stimulera l'esprit d'équipe, l'ingéniosité et la convivialité.**



# Atelier Interactifs/Historique Maîtres du Jeu & RSE

Participez à un **atelier interactif historique** guidé par des maîtres du jeu incarnant des personnages emblématiques du passé. Explorez les grandes périodes de l'histoire du château, des origines médiévales aux intrigues royales, à travers des énigmes, des anecdotes captivantes et des défis immersifs. Découvrez également les techniques de construction médiévale en reconstituant des éléments architecturaux et en explorant leur rôle stratégique. **En intégrant une approche RSE, cet atelier sensibilise aux valeurs de préservation du patrimoine et de durabilité, favorisant la réflexion collective et l'esprit d'équipe.**

## La Valeur-Ajoutée de l'Atelier

Cet atelier permet de renforcer la **cohésion d'équipe** en plaçant les participants dans un cadre immersif où la réflexion collective est essentielle pour résoudre des énigmes et relever des défis. La diversité des épreuves, entre histoire et stratégie, stimule l'écoute, l'interaction et la créativité au sein du groupe. Chaque membre apporte ses talents pour enrichir l'expérience, favorisant une dynamique positive et un sentiment d'accomplissement collectif.

### Pourquoi choisir cet atelier ?

- **Une immersion captivante** : Les maîtres du jeu et le cadre historique offrent une expérience unique qui mêle culture, divertissement et apprentissage.
- **Une activité fédératrice** : Les épreuves collaboratives encouragent la coopération et renforcent les liens entre les participants.
- **Un cadre patrimonial exceptionnel** : Découvrir l'histoire d'un lieu emblématique tout en s'amusant est une opportunité rare et enrichissante.
- **Adaptable et engageant** : Cet atelier convient à tous les profils et garantit une expérience mémorable, combinant amusement et réflexion collective.

# Atelier RSE Forêt Comestible

Participez à un **atelier immersif autour de la forêt comestible**, un concept innovant qui explore les liens entre l'homme et la forêt, tout en sensibilisant aux enjeux climatiques actuels en France. Découvrez comment les forêts nourricières peuvent contribuer à la biodiversité, à la sécurité alimentaire et à la lutte contre le changement climatique. À travers des activités interactives, identifiez les essences d'arbres comestibles, apprenez leurs usages, et comprenez leur rôle essentiel dans les écosystèmes. Cet atelier met également en lumière les défis liés à la préservation des forêts françaises face aux pressions environnementales actuelles.

## La Valeur-Ajoutée de l'Atelier

Cet atelier permet de **renforcer la cohésion d'équipe** tout en sensibilisant à l'importance des forêts dans nos vies. Les participants collaborent pour identifier des ressources comestibles, réfléchir à des solutions durables et comprendre les impacts des pratiques humaines sur les forêts. Cette approche immersive favorise la réflexion collective, la créativité et le développement d'une conscience écologique au sein du groupe.

### Pourquoi choisir cet atelier ?

- **Une immersion captivante** : Plongez dans un univers où la forêt devient un lieu d'apprentissage sur la durabilité et la biodiversité.
- **Un atelier fédérateur** : Les activités interactives encouragent la coopération, l'échange d'idées et l'engagement collectif.
- **Une sensibilisation aux enjeux RSE** : Comprenez les impacts du changement climatique sur les forêts françaises et explorez des actions concrètes pour leur préservation.
- **Adaptable et inspirant** : Convient à tous les profils, cet atelier garantit une expérience mémorable et engageante, combinant apprentissage et respect de l'environnement.



## Atelier

# Olympiades & Défis

Participez à un défi olympiades unique où coopération, coordination et dépassement de soi sont au cœur de l'expérience. À travers une série d'épreuves ludiques et sportives, chaque équipe devra unir ses forces pour relever des défis stimulants. Ce moment convivial et dynamique favorise la cohésion, la création de liens sociaux entre équipiers et la bonne humeur, tout en valorisant les talents individuels dans un esprit collectif. Ces épreuves permettent de renforcer la confiance mutuelle et de développer une dynamique de groupe positive. Un véritable moment de partage et de convivialité, idéal pour souder votre équipe !

## La Valeur-Ajoutée de l'Atelier

Le défi olympiades permet de renforcer les liens entre les membres de l'équipe en les plaçant dans des situations qui exigent une collaboration étroite et une stratégie collective. Les participants apprennent à mieux communiquer, à exploiter les forces de chacun et à travailler en synchronisation pour atteindre un objectif commun. L'esprit compétitif et ludique de l'atelier stimule également la motivation et le sentiment d'appartenance.

### Pourquoi choisir cet atelier ?

- **Renforcement des liens d'équipe** : Idéal pour améliorer la communication et favoriser l'entraide dans un contexte stimulant.
- **Accessibilité et convivialité** : Conçu pour tous les niveaux, cet atelier offre un équilibre parfait entre défi sportif et amusement.
- **Dynamisme et engagement** : Les épreuves variées captivent l'attention des participants, créant un moment inoubliable et fédérateur.
- **Impact durable** : Ce défi olympiades laisse une empreinte positive en développant des compétences utiles au quotidien, comme la coopération et la gestion d'équipe.



@ performances-net - propriété de Performances-Net - reproduction interdite

Performances



# LES DEFIS en Options

## Le Rallye

# LES DEFIS en Options

Vous souhaitez dynamiser votre équipe et vous divertir ! Relevez les défis ludiques et sportifs !

Optez pour les ateliers et Défis à la carte dans les jardins Des Maîtres du jeu vous attendent à des horaires précis et vous accorderons un intervalle de temps pour la réalisation de votre défis (de 15' à 20') :



- 1. Défi Dragon Boat :** En 20 minutes, vivez une expérience de coordination et de synchronisation. Pagayez ensemble pour relever des défis d'équipe sous les conseils d'un coach expert, Athlète de Haut-niveau de la discipline et ressentez la puissance du collectif en action !
- 2. Défi Aviron :** En 20 minutes, vivez une expérience de synchronisation. Ramez ensemble et formez votre équipage de 8 rameurs. Relever des défis d'équipe sous les conseils d'un coach expert, Athlète de Haut-niveau de la discipline et ressentez la puissance du collectif en action !
- 3. Défi Escrime :** Initiez-vous à l'art de l'escrime avec un atelier de 20 minutes alliant précision, stratégie et esprit d'équipe. Guidés par un maître d'armes, développez coordination et concentration tout en découvrant les valeurs de cette discipline noble.
- 4. Le Défi Tir à la Corde :** Au son du tambour, mesurez votre force et votre synchronisation ! Chaque équipe devra tirer la corde pour faire passer le repère en premier sur le terrain.
- 5. Le Défi du Cercle :** Placez-vous stratégiquement pour réussir à pousser les membres des équipes adverses hors du cercle, et ce jusqu'au dernier participant !
- 6. Le Défi du Cerceau :** Sans jamais rompre la chaîne humaine, soyez les plus rapides à faire passer le cerceau à travers tous les membres de votre équipe.
- 7. Le Défi de la Balance :** Développez votre agilité pour franchir les portes tout en maintenant une balle en équilibre sans la faire tomber. Attention, précision requise !
- 8. Le Défi de la Passe :** Agilité et stratégie seront de mise pour réaliser des passes selon un ordre bien défini et avec les bons gestes. Quelle équipe réussira le mieux ce défi ?
- 9. Le Défi de la Planche :** Placez les éléments de façon optimale pour traverser une distance sur une planche. Qui réussira à rester en équilibre et à arriver le premier ?
- 10. Le Défi de la Balle de Yoga :** Dos à dos, franchissez une distance donnée sans jamais laisser tomber la balle. La coordination est la clé !
- 11. Le Défi de la Cocotte :** Tâchez de transvaser l'eau d'un seau à un autre sans en perdre une goutte. Faites déborder le dernier seau pour faire flotter une balle à sa surface. Précision et rapidité !
- 12. Le Défi de la Crème Chantilly :** Entrez dans les secrets de la célèbre crème Chantilly ! Accompagnés par Cheffe Delphine, chaque équipe est invitée à monter sa propre crème, à la déguster, et bien sûr, à être chronométrée. Attention, ne fouettez pas trop fort, au risque de la transformer en beurre ! Relevez ce défi culinaire en relais pour monter votre crème le plus rapidement possible.
- 13. Les Enigmes du XVIIIème :** Explorez le siècle des Lumières à travers des énigmes verbales captivantes, mettant à l'épreuve la logique et la créativité de votre équipe. Une expérience orale immersive pour favoriser la réflexion collective et la cohésion.



## Modalités

### Déroulement

L'animation dure environ de EX: de 14h30 à 17h00 - hors briefing

Par équipage de de 8 à 10 personnes

Les équipes partent à la conquête du Domaine, ils explorent son histoire, ses monuments et légendes à l'aide d'un road book. Elles sont en outre équipées de carte d'Etat Major ou cartes historiques.

Les road-book sont réalisés sous forme de QCM et questions ouvertes et de photos de détails. L'observation de l'environnement permettra de répondre ainsi que la lecture des documents.

Les road-book sont rédigés dans toutes les langues, l'animation se fait en anglais, français.

### Fiche technique

Durée de l'animation : **à partir de 1.30 h**

Nombre maximum de personnes : **1000+**

Nombre minimum de personnes : **7**

Nombre de personnes par groupe : **8 à 10**

Lieu où peut se faire l'animation : **Le Château et son Musée, les jardins**

Durée du briefing/débriefing : **10'**

Besoins techniques pour la présentation de l'animation : **aucun**

Besoins techniques pendant l'animation : **aucun**

L'animation nécessite-t-elle une tenue particulière : **non**

L'animation peut-elle être personnalisée pour le client : **oui (reportage photo, reportage vidéo, coupes et médailles personnalisées,...)**

L'animation peut-elle être faite en anglais : **oui**

Y-at-il une particularité sur cette animation à connaître :

**Activité très collaborative. Très ludique également : provoque bonne humeur et détente.**

# ENIGMES & LEGENDES



Retrouvez les maîtres du jeu !  
Sur chaque point se trouve un maître du jeu.  
Posez-lui la question correspondant au  
numéro, une énigme & une légende :



## Histoire légendaire

Croyances, mythes  
en relation avec  
l'origine de la ville et ses  
monuments, superstitions, folklore  
de la rue , faits merveilleux,  
personnages et lieux de légende



## Lieux sacrés, miracles, tragédies

Fontaines, sources  
miraculeuses, apparitions, miracles,  
affaires criminelles, cataclysmes,  
gibets, piloris, faits divers



## Souterrains, trésors

Carrières, refuges,  
trésors



## Musées imaginaires

Collections, objets  
curieux, Inventeurs

**Bonjour**  
Je vous donne rendez-vous  
sur différents points de votre parcours !  
Vous pouvez me localiser facilement  
car je suis habillé de rouge !  
Lorsque vous m'interpellerez, je vous raconterai  
une légende, une anecdote ou encore, vous aurez  
à résoudre une énigme bien sûr en rapport  
avec le thème de votre rallye.  
Alors, trouvez-moi ! Et suivez mes  
conseils et indications !!



# ENIGMES & LEGENDES



Il s'agit d'évoluer dans un périmètre et découvrir:

✓ Des monuments : par la technique du **géo-caching** qui vous fait retrouver à partir de photos et d'indices un détail particulier de monuments. Cette démarche attirera votre attention sur des points spécifiques d'architecture et surtout vous fera exécuter une recherche particulière!

✓ Des lieux témoins d'histoires insolites et divertissantes :  
✓ Lieu fabuleux qui regorge de surprises ! Nous vous ferons découvrir un monde d'**anecdotes surprenantes** et de **faits divers incroyables** !

✓ C'est aussi des lieux inattendus et cachés : Nous vous mènerons à la découverte de sites et lieux dont vous ne connaissiez pas l'existence et pourtant remarquables - Attendez-vous à des surprises !

✓ De l'histoire et encore de l'histoire, mais pas celle que vous croyez ! Nous vous ferons découvrir certaines caractéristiques du Domaine au travers de **l'histoire des Princes et de leur mode de vie** ainsi que les évolutions de leur habitat ! Notre objectif : vous surprendre !  
Vous imaginiez connaître le Domaine sur le bout des doigts  
Votre attention sera attirée sur d'autres détails. Attention, cela est parfois déconcertant!

✓ Jouer - observer - réfléchir ! Pour cela nous mettons à votre disposition des moyens ludiques et technologiques !

Rendre votre image et votre message visible ! Une personnalisation de votre book!

Par la conception d'un parcours sur mesure et intégrant vos modalités de communication interne! Vous souhaitez intégrer des questions particulières dans le book et dans le parcours sur des lieux spécifiques ? Pas de problème !  
Vous souhaitez mettre en place un équipement particulier pour les équipes ?  
Nous le réalisons selon vos désirs (signalétique - casquettes - coupe-vent, ... - broderies, ....) .





# Offrez à Votre Équipe Une Expérience Mémorable !

Parcours des Comportements clés & du Leadership d'Équipe  
L'expérimentation au travers les Défis des Olympiades



Créez votre  
parcours !  
Choisissez  
Les Comportements  
clés en équipe à  
interpréter et les  
Défis des  
Olympiades !

## Offrez à Votre Équipe une Expérience du Leadership Mémorable !

En seulement 2 heures, transformez une journée de team building en un véritable levier de performance et de cohésion. Le *Challenge du Jeu de l'Oie du Château de Chantilly* est plus qu'une activité : c'est une aventure humaine et professionnelle inoubliable.

### Objectifs du Team Building

Développer la **cohésion, la communication et l'équipe à travers des défis stimulants et immersifs**. Les participants développent des compétences clés telles que l'**adaptabilité**, la **prise de décision** et la **collaboration en résolvant des énigmes** et en relevant des **épreuves interactives**. Chaque équipe est amenée à explorer ses **dynamiques internes** et à **améliorer son efficacité collective** tout en s'amusant dans un cadre historique prestigieux.

### Ce Que Vous Y Gagnez

- Une **équipe soudée et motivée** grâce à des défis variés.
- Des performances améliorées par le **développement des soft-skills**.
- Un **avantage compétitif durable** en investissant dans le potentiel humain.

### Valeur Ajoutée de l'Animation

Cette animation ne se limite pas à un simple divertissement, elle offre une **véritable opportunité de transformation pour les équipes**.

Grâce à une **approche interactive et immersive**, les participants développent une **meilleure connaissance de leurs forces et axes d'amélioration**.

Ils renforcent leurs compétences en leadership, apprennent à **gérer des défis complexes en groupe** et **améliorent leur communication et leur prise de décision**.



## LE JEU DE L'OIE DU CHÂTEAU DE CHANTILLY

Le *Jeu de l'Oie du Château de Chantilly*, le plus grand d'Europe, s'étend sur **3,5 hectares**, son **parcours en escargot mesure plus d'un kilomètre de long**. Créé en **1739** pour divertir la noblesse de passage sous le règne de Louis XV, il conserve des **éléments d'origine** tels que le **puits et le pont**, restés quasiment intacts. Parcours grandeur nature, composé de **63 cases**, vous propose **notre session Team Building & Leadership** pour stimuler la **collaboration**, la **réflexion stratégique** et la **synchronisation de vos équipes**.

Chaque case représente un défi à relever, allant d'épreuves « Olympiades » aux jeux des **Comportements**, en passant par des « **Ateliers de leadership** ».

Les « **ateliers de leadership** », animation immersive permet aux participants de développer des compétences clés telles que la **coopération**, la **prise de décision** et l'**exécution sous pression**.

Adapté à tous les profils, ce challenge **favorise l'intégration** et l'**engagement de chaque membre de l'équipe** !

# Parcours

# RSE

## Ludique et terrain d'apprentissage expérientiel





## Les Comportements Clés en Équipe : Construisez un Collectif Performant !

En plus des défis olympiades et des ateliers de leadership, chaque équipe aura également à définir la signification de comportements clés caractéristiques d'une équipe performante. Le hasard du jeu les amènera à interpréter plusieurs de ces comportements au fil de leur progression sur le plateau des 63 stations. Sur certaines cases du parcours, les participants devront choisir et expliquer un des 17 comportements essentiels qui renforcent la cohésion et l'efficacité d'un groupe, enrichissant ainsi leur réflexion collective et leur capacité d'adaptation. Ces comportements sont les suivants :

- **Être adaptable** : "Si vous n'évoluez pas pour l'équipe, l'équipe vous fera évoluer.«
- **Être collaboratif** : "Avant de gagner ensemble, il faut travailler ensemble."
- **Être engagé** : "Un individu ordinaire engagé peut avoir un formidable impact sur son environnement."
- **Être communicatif** : "Une équipe consiste en plusieurs voix avec un seul cœur."
- **Être compétent** : "Si tu ne peux pas, l'équipe ne pourra pas."
- **Être fiable** : "Ne crains pas ceux qui argumentent mais ceux qui esquivent."
- **Être discipliné** : "Là où il y a de la rigueur, il y a une victoire."
- **Être enthousiaste** : "Votre esprit est la source d'énergie de l'équipe."
- **Être intentionnel** : "Faire que chaque action compte."
- **Être conscient de la mission** : "Une grande réalisation est évidente dans la clarté et la netteté."
- **Préparation** : "Être préparé peut être comparé à la différence entre gagner et perdre."
- **Relationnel** : "Si tu t'entends avec les autres membres, d'autres vont s'entendre."
- **S'améliorer** : "Pour que l'équipe s'améliore, il faut s'améliorer soi-même.«
- **Développer** : "La valeur ajoutée d'un équipier est inestimable."
- **Être désintéressé** : "Il n'y a pas 'moi-je' dans une équipe."
- **Être orienté solution** : "S'engager à trouver la solution."
- **Être tenace** : "Ne jamais, jamais, jamais abandonner."

Chaque équipe aura l'opportunité d'échanger et de débattre sur ces comportements pour en tirer des enseignements applicables dans leur quotidien professionnel.

- **Expérience immersive** : Activités engageantes dans un cadre historique inspirant.
- **Cohésion renforcée** : Défis favorisant la communication et la coopération.
- **Développement personnel** : Renforcement des compétences en leadership, gestion du stress, et prise de décision.



## Le Leadership au Service de l'Équipe : Inspirez et Fédérez!

Les « **Atelier du leadership d'équipe** » sont conçus pour développer les compétences nécessaires à **l'inspiration, à la motivation et à la création d'une dynamique collective forte**. Cet atelier vise à renforcer la **confiance mutuelle** entre les membres d'une équipe, en mettant l'accent sur la **communication efficace**, la **délégation des responsabilités** et le rôle crucial des leaders dans l'animation de l'équipe. Il permet à chaque participant d'acquérir des outils pratiques pour inspirer et fédérer, **favorisant ainsi une atmosphère de collaboration et de performance optimale**:

### 5 Défis au Choix à Relever

1. **Défi Escrime** : Précision, stratégie, et esprit d'équipe.
2. **Tir à la Corde** : Force et synchronisation.
3. **Défi du Cercle** : Tactique pour éliminer les adversaires.
4. **Défi du Cerceau** : Rapidité et coordination.
5. **Défi de la Balance** : Agilité et précision.
6. **Défi de la Gouttière** : Relais et travail d'équipe.
7. **Défi de la Passe** : Agilité et stratégie collective.
8. **Défi de la Planche** : Équilibre et coopération.
9. **Défi de la Balle de Yoga** : Coordination dos à dos.

Chaque équipe aura l'opportunité d'échanger et de débattre sur ces comportements pour en tirer des enseignements applicables dans leur quotidien professionnel.

- **Expérience immersive** : Activités engageantes dans un cadre historique inspirant.
- **Cohésion renforcée** : Défis favorisant la communication et la coopération.
- **Développement personnel** : Renforcement des compétences en leadership, gestion du stress, et prise de décision.

### Choisissez jusqu'à deux thèmes qui vous intéressent particulièrement

Ces thèmes seront déclinés sous forme de QCM que vous devrez **résoudre sur les stations du jeu de l'oie**, vous permettant de tester vos connaissances tout en avançant dans le jeu de manière ludique et engageante. Les Thèmes au choix (2):

- **Engagement et synchronisation de l'équipe** : **Aligner les efforts vers un objectif commun.**

Cet atelier aligne les efforts individuels pour atteindre des objectifs communs en valorisant chaque membre. Il favorise la cohésion et crée un environnement où chaque participant se sent impliqué.

- **Prise de décision en environnement complexe** : **Analyser et réagir efficacement.**  
La prise de décision rapide et stratégique est essentielle dans des situations incertaines. Cet atelier encourage l'analyse critique et la coopération pour surmonter les défis complexes.

- **Résilience organisationnelle** : **S'adapter et rebondir face aux défis.**

Cet atelier enseigne la gestion du changement et renforce la flexibilité collective pour faire face aux imprévus. Il aide les équipes à développer une culture résiliente prête à rebondir face à l'adversité.

- **Collaboration inter-départements** : **Fluidifier la communication et la synergie.**

En favorisant la coopération entre départements, cet atelier améliore la compréhension des rôles et la fluidité de la communication. Il optimise la synergie pour des projets transversaux réussis.

- **Adaptabilité des équipes** : **Ajuster rapidement stratégies et actions.**

Cet atelier aide les équipes à développer leur agilité et à ajuster leurs méthodes pour rester efficaces. Il enseigne à s'adapter rapidement dans un environnement en constante évolution.

## Informations Pratiques

- **Durée de l'animation** : À partir de 2 heures
- **Nombre de participants** : 7 à 1000+ personnes
- **Participants par groupe** : 7 à 10 personnes
- **Lieu** : Parc et jardins du Château de Chantilly
- **Briefing/Débriefing** : 10 minutes
- **Besoins techniques** : Aucun
- **Tenue particulière** : Non
- **Personnalisation** : Oui (reportages photo/vidéo, trophées personnalisés, etc.)
- **Langue** : Disponible en français et en anglais
- **Particularité** : Activité très accessible, y compris pour les personnes peu sportives et sédentaires

## Pourquoi choisir cette animation ?

**Cadre d'exception** : Le parc et les jardins du Château de Chantilly offrent un décor prestigieux propice à la déconnexion et à l'inspiration.

**Activité modulable** : Adaptée à des groupes de 20 à 300+ personnes, avec des défis personnalisables.

**Approche holistique** : Combine des défis physiques, intellectuels et des ateliers de leadership pour un développement complet des compétences.

**Accessibilité** : Activité intergénérationnelle, idéale même pour des participants sédentaires.



Performances

# COURSE d'ORIENTATION

Dans un cadre prestigieux et des jardins somptueux Jardins, vos collaborateurs partageront une aventure où le plaisir rencontre la performance d'équipe.

**Imaginez un jour plein d'aventures, de rires et de défis excitants avec vos collègues**, une journée où vous laissez derrière vous les réunions et les e-mails pour plonger dans un challenge de team building unique en son genre.

**Bienvenue dans notre course d'orientation spéciale, ponctuée d'ateliers dignes des olympiades !**

**C'est l'occasion parfaite de renforcer les liens d'équipe, de découvrir les talents cachés de chacun et surtout, de s'amuser ensemble.**

En équipes pour naviguer à travers des épreuves variées, allant de la **recherche de balises en pleine nature à des ateliers ludiques et stratégiques**. Choisissez vos ateliers et Défis !

Ce programme unique est encadré par **d'anciens athlètes de Haut-Niveau** issus des disciplines de l'aviron, de l'escrime et du canoë-kayak. Forts de nos expériences en compétition, nous mettons un point d'honneur à accompagner chaque équipe avec **bienveillance, soin et expertise**, en insufflant des **valeurs essentielles** telles que **l'entraide, la discipline et le respect mutuel**. Nous créons un **environnement sécurisé** et stimulant où chacun, quel que soit son niveau sportif, pourra s'exprimer pleinement et contribuer au succès collectif.

Préparez-vous à rire, à courir et à célébrer, car cette journée promet d'être mémorable. Alors, chaussez vos baskets, formez vos équipes et que le meilleur groupe gagne ! C'est l'opportunité idéale de créer des souvenirs inoubliables et de renforcer l'esprit d'équipe dans la joie et la bonne humeur.

## Pourquoi choisir la Course d'Orientation ?

La Course d'Orientation est bien plus qu'une simple activité en plein air : c'est une expérience unique qui conjugue esprit d'équipe, stratégie et découverte. Elle offre à vos collaborateurs l'opportunité de sortir du cadre habituel pour se dépasser ensemble dans une aventure alliant réflexion et action. Nos parcours sont spécialement conçus pour :

**.Stimuler la coopération et l'engagement collectif** grâce à des énigmes et défis nécessitant une collaboration étroite.

**.Renforcer la communication et l'écoute** au sein des équipes pour atteindre des objectifs communs.

**.Encourager l'adaptabilité face aux imprévus** et l'observation fine pour trouver les meilleures solutions.

**.Valoriser les talents individuels tout en les intégrant dans une dynamique collective.**  
Fédérer vos équipes dans un environnement naturel, ludique et stimulant.

Très stimulant  
Ludique !  
Collaboratif  
Synchronisation !





## INFORMATIONS CLES

De 7 à 1000+ participants

Fun  
Extérieur

# COURSE d'ORIENTATION

## Fiche technique

Durée de l'animation : **à partir de 2.h**

Nombre maximum de personnes : **1000+**

Nombre minimum de personnes : **7**

Nombre de personnes par groupe : **7 à 9 ou 11 à 17**

Lieu où peut se faire l'animation : **dans le parc et les jardins**

Durée du briefing/débriefing : **10'**

Besoins techniques pour la présentation de l'animation : **aucun**

Besoins techniques pendant l'animation : **aucun**

L'animation nécessite-t-elle une tenue particulière : **non**

L'animation peut-elle être personnalisée pour le client : **oui**  
(reportage photo, reportage vidéo, coupes et médailles personnalisées,...)

L'animation peut-elle être faite en anglais : **oui**

Y-at-il une particularité sur cette animation à connaître :

**Très accessible, pour personnes sédentaires**



# LES DEFIS de l'Orientation

Vous souhaitez dynamiser votre équipe et vous divertir ! Relevez les défis ludiques et sportifs !

Optez pour les ateliers et Défis à la carte dans les jardins Des Maîtres du jeu vous attendent à des horaires précis et vous accorderons un intervalle de temps pour la réalisation de votre défis (de 15' à 20') :



- 1. Défi Dragon Boat :** En 20 minutes, vivez une expérience de coordination et de synchronisation. Pagayez ensemble pour relever des défis d'équipe sous les conseils d'un coach expert, Athlète de Haut-niveau de la discipline et ressentez la puissance du collectif en action !
- 2. Défi Aviron :** En 20 minutes, vivez une expérience de synchronisation. Ramez ensemble et formez votre équipage de 8 rameurs. Relever des défis d'équipe sous les conseils d'un coach expert, Athlète de Haut-niveau de la discipline et ressentez la puissance du collectif en action !
- 3. Défi Escrime :** Initiez-vous à l'art de l'escrime avec un atelier de 20 minutes alliant précision, stratégie et esprit d'équipe. Guidés par un maître d'armes, développez coordination et concentration tout en découvrant les valeurs de cette discipline noble.
- 4. Le Défi Tir à la Corde :** Au son du tambour, mesurez votre force et votre synchronisation ! Chaque équipe devra tirer la corde pour faire passer le repère en premier sur le terrain.
- 5. Le Défi du Cercle :** Placez-vous stratégiquement pour réussir à pousser les membres des équipes adverses hors du cercle, et ce jusqu'au dernier participant !
- 6. Le Défi du Cerceau :** Sans jamais rompre la chaîne humaine, soyez les plus rapides à faire passer le cerceau à travers tous les membres de votre équipe.
- 7. Le Défi de la Balance :** Développez votre agilité pour franchir les portes tout en maintenant une balle en équilibre sans la faire tomber. Attention, précision requise !
- 8. Le Défi de la Passe :** Agilité et stratégie seront de mise pour réaliser des passes selon un ordre bien défini et avec les bons gestes. Quelle équipe réussira le mieux ce défi ?
- 9. Le Défi de la Planche :** Placez les éléments de façon optimale pour traverser une distance sur une planche. Qui réussira à rester en équilibre et à arriver le premier ?
- 10. Le Défi de la Balle de Yoga :** Dos à dos, franchissez une distance donnée sans jamais laisser tomber la balle. La coordination est la clé !
- 11. Le Défi de la Cocotte :** Tâchez de transvaser l'eau d'un seau à un autre sans en perdre une goutte. Faites déborder le dernier seau pour faire flotter une balle à sa surface. Précision et rapidité !
- 12. Le Défi de la Crème Chantilly :** Entrez dans les secrets de la célèbre crème Chantilly ! Accompagnés par Cheffe Delphine, chaque équipe est invitée à monter sa propre crème, à la déguster, et bien sûr, à être chronométrée. Attention, ne fouettez pas trop fort, au risque de la transformer en beurre ! Relevez ce défi culinaire en relais pour monter votre crème le plus rapidement possible.
- 13. Les Enigmes du XVIIIème :** Explorez le siècle des Lumières à travers des énigmes verbales captivantes, mettant à l'épreuve la logique et la créativité de votre équipe. Une expérience orale immersive pour favoriser la réflexion collective et la cohésion.



Performances

# Les Olympiades

@performances-net - propriété de Performances-net. Toute reproduction interdite

@performances-net

net - reproduction interdite

Performances

# LES OLYMPIADES

Très stimulant  
Ludique !  
Collaboratif  
Synchronisation !

## INFORMATIONS CLES

De 7 à 1000+ participants

Fun  
Extérieur

Plongez au cœur d'un défi collectif stimulant et dynamique avec **les Olympiades**, une animation team building conçue pour allier divertissement, coopération et dépassement de soi. Inspirées des valeurs sportives, nos Olympiades mettent en avant des ateliers soigneusement sélectionnés pour développer des compétences clés telles que l'engagement collectif, la coopération, la synchronisation, l'échange, l'observation et l'entente mutuelle. Dans un cadre prestigieux, comme les somptueux Jardins de Le Nôtre situés dans les domaines et châteaux d'Île-de-France, vos collaborateurs partageront une aventure où le plaisir rencontre la performance d'équipe.

Ce programme unique est encadré par **d'anciens athlètes de haut niveau** issus des disciplines de l'aviron, de l'escrime et du canoë-kayak. Forts de nos expériences en compétition, nous mettons un point d'honneur à accompagner chaque équipe avec **bienveillance, soin et expertise**, en insufflant des valeurs essentielles telles que l'entraide, la discipline et le respect mutuel. Nous créons un environnement sécurisé et stimulant où chacun, quel que soit son niveau sportif, pourra s'exprimer pleinement et contribuer au succès collectif.

### •Pourquoi choisir les Olympiades ?

Les Olympiades sont bien plus qu'une simple animation sportive : elles sont une opportunité unique de renforcer les liens entre vos collaborateurs en valorisant leurs talents individuels et collectifs. Nos défis sont pensés pour :

- Stimuler la coopération** et l'engagement collectif.
- Renforcer la synchronisation** et la communication.
- Encourager l'observation** et l'adaptabilité face aux imprévus.
- Fédérer vos équipes** dans un environnement convivial et bienveillant.

Avec **notre expertise d'athlètes de haut niveau** et notre passion pour le partage, nous vous garantissons une animation professionnelle et adaptée à vos besoins. Ensemble, relevons ces défis et créons des souvenirs mémorables qui marqueront positivement la dynamique de votre équipe. Alors, prêt à vous lancer ? Que les Olympiades commencent !

## LES OLYMPIADES

### Fiche technique

Durée de l'animation : **à partir de 2.h**

Nombre maximum de personnes : **1000+**

Nombre minimum de personnes : **7**

Nombre de personnes par groupe : **7 à 9 ou 11 à 17**

Lieu où peut se faire l'animation : **dans le parc et les jardins**

Durée du briefing/débriefing : **10'**

Besoins techniques pour la présentation de l'animation : **aucun**

Besoins techniques pendant l'animation : **aucun**

L'animation nécessite-t-elle une tenue particulière : **non**

L'animation peut-elle être personnalisée pour le client : **oui**  
**(reportage photo, reportage vidéo, coupes et médailles personnalisées,...)**

L'animation peut-elle être faite en anglais : **oui**

Y-at-il une particularité sur cette animation à connaître :

**Très accessible, pour personnes sédentaires**

# LES DEFIS des Olympiades

Vous souhaitez dynamiser votre équipe et vous divertir ! Relevez les défis ludiques et sportifs !

Optez pour les ateliers et Défis à la carte dans les jardins Des Maîtres du jeu vous attendent à des horaires précis et vous accorderons un intervalle de temps pour la réalisation de votre défis (de 15' à 20') :



- 1. Défi Dragon Boat :** En 20 minutes, vivez une expérience de coordination et de synchronisation. Pagayez ensemble pour relever des défis d'équipe sous les conseils d'un coach expert, Athlète de Haut-niveau de la discipline et ressentez la puissance du collectif en action !
- 2. Défi Aviron :** En 20 minutes, vivez une expérience de synchronisation. Ramez ensemble et formez votre équipage de 8 rameurs. Relever des défis d'équipe sous les conseils d'un coach expert, Athlète de Haut-niveau de la discipline et ressentez la puissance du collectif en action !
- 3. Défi Escrime :** Initiez-vous à l'art de l'escrime avec un atelier de 20 minutes alliant précision, stratégie et esprit d'équipe. Guidés par un maître d'armes, développez coordination et concentration tout en découvrant les valeurs de cette discipline noble.
- 4. Le Défi Tir à la Corde :** Au son du tambour, mesurez votre force et votre synchronisation ! Chaque équipe devra tirer la corde pour faire passer le repère en premier sur le terrain.
- 5. Le Défi du Cercle :** Placez-vous stratégiquement pour réussir à pousser les membres des équipes adverses hors du cercle, et ce jusqu'au dernier participant !
- 6. Le Défi du Cerceau :** Sans jamais rompre la chaîne humaine, soyez les plus rapides à faire passer le cerceau à travers tous les membres de votre équipe.
- 7. Le Défi de la Balance :** Développez votre agilité pour franchir les portes tout en maintenant une balle en équilibre sans la faire tomber. Attention, précision requise !
- 8. Le Défi de la Passe :** Agilité et stratégie seront de mise pour réaliser des passes selon un ordre bien défini et avec les bons gestes. Quelle équipe réussira le mieux ce défi ?
- 9. Le Défi de la Planche :** Placez les éléments de façon optimale pour traverser une distance sur une planche. Qui réussira à rester en équilibre et à arriver le premier ?
- 10. Le Défi de la Balle de Yoga :** Dos à dos, franchissez une distance donnée sans jamais laisser tomber la balle. La coordination est la clé !
- 11. Le Défi de la Cocotte :** Tâchez de transvaser l'eau d'un seau à un autre sans en perdre une goutte. Faites déborder le dernier seau pour faire flotter une balle à sa surface. Précision et rapidité !
- 12. Le Défi de la Crème Chantilly :** Entrez dans les secrets de la célèbre crème Chantilly ! Accompagnés par Cheffe Delphine, chaque équipe est invitée à monter sa propre crème, à la déguster, et bien sûr, à être chronométrée. Attention, ne fouettez pas trop fort, au risque de la transformer en beurre ! Relevez ce défi culinaire en relais pour monter votre crème le plus rapidement possible.
- 13. Les Enigmes du XVIIIème :** Explorez le siècle des Lumières à travers des énigmes verbales captivantes, mettant à l'épreuve la logique et la créativité de votre équipe. Une expérience orale immersive pour favoriser la réflexion collective et la cohésion.





@performances-net – propriété de Performances-net – reproducteur interdite

Performances



*Challenge Rowing indoor*

Performances



## *Challenge Concept*

Très stimulant  
Ludique !  
Collaboratif  
Synchronisation &  
coordination !

Vivez un moment sensationnel avec la régates d'aviron indoor et un véritable challenge par équipe!  
Vous suivez l'évolution de votre équipage sur grand écran et supportez votre équipe. Les rameurs évoluent sur un concept avec glissières qui reproduisent les conditions de synchronisation des bateaux d'aviron (système slides), par 2 ou 4 rameurs en ligne!  
Encadré par des spécialistes de l'aviron, le concept de stimulation et de cohésion d'équipes à l'aviron indoor est un événement à part entière et un véritable moment de détente entre collègues. A travers le jeu, vous devrez faire preuve d'esprit d'équipe, de volonté et de solidarité et vivrez des sensations uniques de synchronisation.

### INFORMATIONS CLES

De 7 à 400+ participants

Fun  
Extérieur

### VOS OBJECTIFS

Fédérer vos équipes, développer la coopération et favoriser l'engagement collectif, synchroniser, stimuler, récompenser.

**ACCESSIBILITE** : très accessible, pour personnes sédentaires

**LIEU** = Intérieur

**DUREE** = à partir de 1 h

### EQUIPEMENTS ET SERVICES INCLUS

Rameurs Concept2 – Glissières - Cablage – Ordinateur – Ecran – Vidéo-projecteur



## Challenge Concept

### Fiche technique

Durée de l'animation : **de 1h à 2h**

Nombre maximum de personnes : **1000+**

Nombre minimum de personnes : **12**

Nombre de personnes par groupe : **de 6 à 12**

Lieu où peut se faire l'animation : **en intérieur (salle de réunion)**

Durée du briefing/débriefing : **10'**

Besoins technique pour la présentation de l'animation : **aucun**

Besoins technique pendant l'animation : **alimentation électrique**

L'animation nécessite-t-elle une tenue particulière : **non**

L'animation peut-elle être personnalisée pour le client : **oui**

**(reportage photo, reportage vidéo, coupes et médailles personnalisées,...)**

L'animation peut-elle être faite en anglais : **oui**

Y-at-il une particularité sur cette animation à connaître :

**Activité très créative et collaborative. Très ludique également :  
provoque bonne humeur et détente.**



Performances

**Indoor**  
**Outdoor**

**Challenge Escrime**



# Challenge Escrime

Performances



Très stimulant  
Ludique !  
Collaboratif  
Et précis !

## INFORMATIONS CLES

De 6 à 40+ participants

Fun

Intérieur Extérieur

## Tournoi d'Escrime en Équipe : Challenge et Cohésion à l'Italienne !

Plongez dans un **tournoi d'escrime palpitant**, inspiré du format "**à l'italienne**", où chaque assaut est une occasion de **renforcer la cohésion et la coordination d'équipe** ! Avec des équipements de **sabre et d'épée sans fil (wireless)**, vivez une expérience immersive, aussi bien **en extérieur dans les jardins qu'en salle de réunion**.

Encadrés par des **maîtres d'armes spécialistes de la discipline olympique**, les participants sont initiés aux fondamentaux de l'escrime avant de se lancer dans un **tournoi dynamique et fédérateur**. Ici, **c'est l'équipe qui gagne ensemble**, en combinant **stratégie, communication et synchronisation**.

### Un Tournoi à l'Italienne : Esprit d'Équipe et Dynamisme

Le format "**à l'italienne**" est conçu pour maximiser l'engagement de tous les participants, en favorisant **l'intelligence collective et l'adaptabilité**.

✂ **Matches par équipe** : Chaque équipe aligne ses tireurs **les uns après les autres**, dans un relais tactique où chaque touche compte pour le score global.

🔄 **Format progressif et inclusif** : Chaque tireur entre en scène avec le score accumulé par son équipe et doit optimiser son duel pour faire avancer son équipe.

👤 **Stratégie et coopération** : Les équipes ajustent leur ordre de passage et leurs tactiques en fonction des adversaires et du score en cours.

🏆 **Grande finale et célébration** : L'équipe la plus **cohérente et stratégique** remporte le tournoi, avec un **prix pour la meilleure synchronisation** et le plus bel esprit d'équipe.

Dans ce format **ultra dynamique**, chaque membre de l'équipe contribue à la performance collective, en jouant sur **la gestion du score, la coordination et la communication**. **Peu importe l'expérience individuelle, c'est l'alignement collectif qui fait la victoire !**

### Pourquoi Choisir ce Tournoi d'Escrime en Équipe ?

- ♦ **Une immersion totale** dans un tournoi scénarisé et stratégique.
- ♦ **Une expérience collective intense**, où chaque touche impacte l'ensemble de l'équipe.
- ♦ **Un format inclusif et motivant**, accessible à tous les niveaux.
- ♦ **Une ambiance compétitive et bienveillante**, favorisant la prise de décision rapide et la gestion du stress en équipe.

### Vos Objectifs

- ✅ **Développer la cohésion et la synchronisation d'équipe**
- ✅ **Expérimenter la stratégie et la communication en situation de pression**
- ✅ **Stimuler la prise d'initiative et la gestion collective du score**
- ✅ **Créer une dynamique compétitive saine et engageante**

En garde ! **Prêts à défier vos adversaires et à mener votre équipe à la victoire dans ce tournoi stratégique et fédérateur ?** ✂ 🏆 🔥

**ACCESSIBILITE** : très accessible, pour personnes sédentaires

**LIEU** : Jardins et intérieurs (salles de reunion 3m<sup>2</sup>/ participants)

**DUREE** : à partir de 2h

**EQUIPEMENTS ET SERVICES INCLUS** : Veste, masque, gant, épée ou sabre, système wireless, matériel de sécurité.

**ENCADREMENT** : Maîtres d'armes spécialistes diplômés d'Etat – Athlètes de Haut-Niveau



# Challenge Escrime

Durée de l'animation : **de 2h à 3h**

Nombre maximum de personnes : **40+**

Nombre minimum de personnes : **5**

Nombre de personnes par groupe : **5 à 10**

Lieu où peut se faire l'animation : **salles de réunion ou convention & jardins**

Durée du briefing/débriefing : **10'**

Besoins techniques pour la présentation de l'animation : **aucun**

Besoins techniques pendant l'animation : **aucun**

L'animation nécessite-t-elle une tenue particulière : **pantalon –chaussures semelle caoutchouc - tenue décontractée**

L'animation peut-elle être personnalisée pour le client : **oui (reportage photo, reportage vidéo, coupes et médailles personnalisées,...)**

L'animation peut-elle être faite en anglais : **oui**

Y-at-il une particularité sur cette animation à connaître :

**Activité très créative et collaborative. Très ludique également : provoque bonne humeur et détente.**

## Fiche technique





Performances

net



# Challenge Lego

Défi technics

Performances



## Challenge Lego

Défi technics

Très stimulant  
Ludique !  
Collaboratif  
Organisation !

### Une Expérience Ludique et Supply Chain

Plongez dans une aventure captivante où stratégie, créativité et collaboration sont les clés du succès ! Avec des instructions précises, vous construirez un modèle LEGO® impressionnant : Formule 1, vaisseau spatial, monument emblématique ou véhicule mythique de votre choix.

### Un Défi Palpitant !

Par équipes de 5 à 10 personnes, vous devrez assembler près de 800 pièces pour donner vie à votre création. Chaque étape requiert agilité, planification et répartition des rôles, transformant cette activité en un véritable défi de "supply chain". La première équipe à terminer remporte la victoire !

Cette activité encourage une communication efficace, la gestion du temps et la résolution de problèmes, tout en stimulant la cohésion et la bonne humeur.

### VOS OBJECTIFS

#### Concept et Valeurs Ajoutées

Ce challenge n'est pas qu'un jeu, c'est un véritable outil de motivation et de stimulation qui favorise les échanges et renforce les relations sociales. À travers cette expérience, les participants :

Développent des compétences en leadership et en gestion de projet.

Apprennent à répartir les rôles et responsabilités efficacement.

Expérimentent des approches stratégiques face à un objectif commun.

Vivent des moments de collaboration intenses et stimulants.

### INFORMATIONS CLES

De 7 à 600+ participants

Fun  
Extérieur





Performances

# Challenge Lego

## Défi technics

Fiche technique

### EQUIPEMENTS ET SERVICES INCLUS

Composants LEGO® et instructeurs ou Facilitateurs

Durée de l'animation : **de 2h à 3h**

Nombre maximum de personnes : **400+**

Nombre minimum de personnes : **7**

Nombre de personnes par groupe : **8 à 10**

Lieu où peut se faire l'animation :  
**en salle de réunion ou intérieur**

Durée du briefing/débriefing : **10'**

Besoins techniques pour la présentation de l'animation : **aucun**

Besoins techniques pendant l'animation : **Tables rondes de 10 personnes nappées en blanc**

L'animation nécessite-t-elle une tenue particulière : **non**

L'animation peut-elle être personnalisée pour le client : **oui**  
**(reportage photo, reportage vidéo, coupes et médailles personnalisées,...)**

L'animation peut-elle être faite en anglais : **oui**

Y-at-il une particularité sur cette animation à connaître :

**Activité très créative et collaborative. Très ludique également :  
provoque bonne humeur et détente. Suspens !**



Performances  
net

Performances  
net

### **Un défi créatif et inoubliable**

Ce défi de construction de chars combine créativité, résolution de problèmes et challenge dans une atmosphère amusante et stimulante.

## **CONSTRUCTION DE CHARs - RSE**

**Designez – Construisez – Costumez-vous – Défilez - Challengez**

# CONSTRUCTION DE CHARs

## Designez – Construisez – Costumez-vous – Défilez - Challengez

Organisez une course de chars dynamique et engageante pour renforcer la cohésion d'équipe, où le travail d'équipe, la créativité et l'humour sont célébrés. Chaque équipe doit construire son char, créer des costumes remarquables et faire preuve de créativité et d'ingéniosité dans cette activité amusante et mémorable.

- Les équipes reçoivent une sélection de matériaux pour concevoir et construire leur propre char.
- Les ressources peuvent inclure:

Panneaux légers en bois ou en carton,  
Cordes, roues, tissus, marqueurs et fournitures adhésives.

Le défi consiste à construire un char fonctionnel et stable capable de transporter un membre de l'équipe (le pilote) tout en étant poussé ou tiré par le reste de l'équipe.

### Un défi créatif et inoubliable

Ce défi de construction de chars combine créativité, résolution de problèmes et challenge dans une atmosphère amusante et stimulante.

Les équipes sont encouragées à collaborer, à sortir des sentiers battus et à faire preuve d'humour, en favorisant la camaraderie et en créant des souvenirs durables qui perdureront longtemps après l'événement.

### KEY INFORMATION

From 10 to 600 participants  
Fun  
Exterior / Interior

LIEU = Jardins – salle de réunion

DURÉE = à partir de 2 heures

EQUIPEMENT & SERVICES INCLUS =

Composants en bois – carton –  
composants mécaniques – adhésif –  
tissus – outillage

### Matériaux réutilisables et recyclables - RSE

Les matériaux fournis pour la construction et la décoration des chars, ainsi que pour la création des costumes, sont réutilisables et recyclables. Cette démarche responsable encourage les équipes à faire preuve de créativité tout en respectant l'environnement. À la fin de l'événement, les matériaux peuvent être collectés et réutilisés pour de futures activités ou recyclés dans le cadre d'une initiative durable.

### Décoration de char

Une fois le char construit, les équipes utilisent les matériaux restants pour décorer leur char. Les équipes seront jugées sur leur capacité à livrer un design beau, original et humoristique qui reflète leur créativité et leur esprit d'équipe. Les décorations peuvent inclure des couleurs vives, des motifs ludiques, des détails amusants ou un thème spécifique choisi.

### La course de chars

Les équipes s'alignent au point de départ d'une course sur un parcours balisé avec franchissement de portes.

Un membre de l'équipe (**le pilote**) est assis à l'intérieur du char

- Le **reste de l'équipe tire le char** pour évoluer sur la piste aussi rapidement et en toute sécurité que possible. Le défi nécessite **agilité, stratégie et synchronisation** pour garder le char intact tout en franchissant la ligne d'arrivée.

### Costumes et créativité

Chaque équipe reçoit du tissu et des matériaux décoratifs de base pour créer ses costumes. À l'aide des seules ressources fournies, les équipes doivent concevoir et assembler des tenues remarquables (tuniques, toges, capes ou accessoires). La créativité et l'humour sont encouragés à la fois dans la conception des costumes et dans la présentation globale de l'équipe.

### Défilé de la créativité

Avant le début de la course, les équipes participent à un défilé costumé pour présenter leurs chars et costumes. Les équipes doivent faire preuve de créativité, d'humour et d'enthousiasme, avec la possibilité d'ajouter une performance ou un chant pour divertir le public. Le défilé est l'occasion pour chaque équipe d'impressionner les juges avec une présentation originale et festive.

### Evaluation et remise de prix

Les équipes sont évaluées dans plusieurs catégories afin de reconnaître leurs efforts et leur créativité:

- **Meilleur costume:** Les tenues d'équipe les plus originales et humoristiques.
- **Meilleur design de char:** Créativité et exécution dans la construction et la décoration.
- **Présentation la plus drôle:** Humour et performance pendant le défilé.
- **Équipe la plus rapide:** Le meilleur temps pendant la course.
- **Meilleur esprit d'équipe:** Enthousiasme, collaboration et énergie collective.



## CONSTRUCTION DE CHARs

Designez – Construisez – Costumez-vous – Défilez - Challengez

### Fiche technique

Durée de l'animation : de 2 heures à 3 heures

Nombre maximum de personnes : 600+

Nombre minimum de personnes : 10

Nombre de personnes par groupe : 10

Où l'animation peut avoir lieu : dans les jardins et dans une salle de réunion

Durée du briefing/debriefing : 10'

L'animation nécessite-t-elle une tenue spéciale : non

L'animation peut-elle être personnalisée pour le client : oui  
(reportage photo, reportage vidéo, coupes et médailles personnalisées,...)

L'animation peut-elle être faite en anglais : oui

Y a-t-il une particularité à propos de cette animation à prendre en compte :

Activité très créative et collaborative.

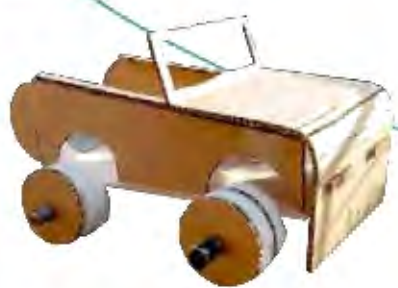
Très ludique aussi : provoque bonne humeur et détente.





@performances-net - propriété de Performances-net - rep@performances-net - p

Performances



*Concept Car*

Performances

## Concept Car

Très stimulant  
Ludique !  
Collaboratif  
Créatif !

Construction d'un Concept Car à partir de différents composants.  
Votre objectif : concevoir votre Concept Car dans un temps imparti – Organisez votre défilé pour le concours de Design et le concours technique – Participez au Grand Prix des Concepts Car par équipe!

### VOS OBJECTIFS

Stimuler, renforcer la coopération, coordonner, développer l'intelligence collective, stimuler les membres de l'équipe, leur créativité.

### INFORMATIONS CLES

De 10 à 600 participants

Fun  
Extérieur Intérieur

LIEU = Jardins – salle de réunion

DUREE = 2.30 h

### EQUIPEMENTS ET SERVICES INCLUS

Composants en bois – en carton – composant mécaniques – adhésif – tissus - outils





reproduction interdite

@performances-net - propriété de Perf

@performances-net - propriété de Performances-net - reproduction interdite

## Concept Car

### Fiche technique

Durée de l'animation : **de 2h à 3h**

Nombre maximum de personnes : **600+**

Nombre minimum de personnes : **10**

Nombre de personnes par groupe : **10**

Lieu où peut se faire l'animation : **dans les jardins - dans une salle de réunion**

Durée du briefing/débriefing : **10'**

Besoins techniques pour la présentation de l'animation : **aucun**

Besoins techniques pendant l'animation : **aucun**

L'animation nécessite-t-elle une tenue particulière : **non**

L'animation peut-elle être personnalisée pour le client : **oui**

**(reportage photo, reportage vidéo, coupes et médailles personnalisées,...)**

L'animation peut-elle être faite en anglais : **oui**

Y-at-il une particularité sur cette animation à connaître :

**Activité très créative et collaborative. Très ludique également : provoque bonne humeur et détente.**





Performances  
net



Défi ! Moment  
récréatif & gustatif  
Ice-Breaker



# Défi Crème Chantilly



@performances-net - pro

Performances  
net

## Défi Crème Chantilly

Percez les secrets de la célèbre crème chantilly !

Un super Ice Breaker après vos réunions de travail ou au début d'un séminaire !

Plongez au cœur d'un challenge gourmand et rythmé où esprit d'équipe et dextérité sont les maîtres mots ! Sous la houlette de notre chef, vos équipes auront pour mission de percer les secrets de la crème Chantilly... et de la préparer dans une course contre la montre !

### Déroulé de l'animation

Formation des équipes : Chaque équipe, composée de 10 participants, se place en file indienne devant un bol (ou "cul de poule") et un fouet.

Relais culinaire : Au signal du sifflet, les participants se relaient pour fouetter la crème, transmettant leur énergie et leur fouet au membre suivant dès que le coup de sifflet retentit.

Chronomètre en jeu : L'objectif ? Obtenir une crème parfaitement montée le plus rapidement possible, sans la transformer en beurre par excès d'enthousiasme !

Finale gourmande : Une fois la crème obtenue, chaque équipe la présente pour validation par le chef, qui désignera les gagnants. Et pour conclure sur une note sucrée, place à la dégustation, accompagnée de fraises de saison juteuses ou de minibus au rhum savoureux.

### Objectifs de l'animation :

Stimuler la collaboration et la coordination au sein des équipes.

Apprendre tout en s'amusant avec une activité accessible et fédératrice.

Partager un moment convivial et gourmand autour d'un dessert emblématique.

**Prêts à fouetter, savourer et partager des éclats de rire ? Que le meilleur fouet gagne !**

✓ Un moment très récréatif

✓ Un Ice-Breaker idéal

✓ Une transition après une réunion

## Défi Crème Chantilly

Très stimulant  
Ludique !  
Collaboratif  
Coordination !

### INFORMATIONS CLES

De 10 à 500+ participants

Fun

Extérieur Intérieur

### Histoire de la crème chantilly à Chantilly

La crème Chantilly, onctueuse crème fouettée sucrée, est un symbole de la gastronomie française lié au Château de Chantilly. Son origine exacte est entourée de mystère, mais elle est traditionnellement attribuée à François Vatel, maître d'hôtel du Prince de Condé au XVII<sup>e</sup> siècle, qui l'aurait servie lors de somptueuses réceptions en l'honneur de Louis XIV. Le Hameau et la Laiterie du Prince de Condé étaient des lieux clés du domaine où cette crème était préparée. La Laiterie, située près de la Ménagerie sur la route de Senlis, était accessible par une cour bordée de marronniers majestueux. Le bâtiment principal, orné de marbre, abritait des cuves pour le barattage du beurre et des vases en porcelaine remplis de crème fraîche. Cette "crème célèbre" était servie lors des collations fastueuses dans la grande chaumière du Hameau, réunissant les hôtes les plus illustres de Chantilly. Ces réceptions prestigieuses ont contribué à la diffusion et à la popularité de la crème Chantilly à travers l'Europe.

### VOS OBJECTIFS

Fédérer vos équipes, un super Ice Breaker après vos réunions de travail ou au début d'un séminaire !

**LIEU** = dans les jardins, parcs, salles de réunion

**DUREE** = de 1/2h à 3/4h

**LES SERVICES INCLUS** = Cul de poule, fouet, crème fraîche, sucre glace, sucre vanille, petites cuillères, tabliers, calots

**En option en saison** = jatte de fraise

Nombre maximum de personnes : 500+

Nombre minimum de personnes : 10

Nombre de personnes par groupe : 5 à 10

Durée du briefing/débriefing : 5'

L'animation peut-elle être personnalisée pour le client : **oui (reportage photo, reportage vidéo, coupes et médailles personnalisées,...)**

L'animation peut-elle être faite en anglais : **oui**







@performances-net - prop. de l'association française de pâtisseries - reproduction interdite

@performances-net

Performances  
net



# LE CHALLENGE GASTRONOMIQUE & Son Défi des SAVEURS

Challenge Crème Chantilly



# LE CHALLENGE GASTRONOMIQUE & Son Défi des SAVEURS

## Challenge Crème Chantilly

### ✓ Parcours 1 : Résolution des Énigmes

Plongez dans un voyage culinaire captivant où les épices et les accords mets-saveurs se dévoilent à travers des énigmes interactives. Chaque équipe devra résoudre une série de défis basés sur les arômes, les textures et l'histoire de la crème Chantilly. Ce parcours mobilise à la fois la réflexion et la curiosité gastronomique pour préparer le terrain à la création culinaire.

### ✓ Parcours 2 : Challenge Crème Chantilly – Relais Chronométré

Place à l'action avec le défi technique du **fouettage de crème** ! Chaque équipe doit monter sa crème Chantilly à la main dans un relais effréné, où la rapidité et la maîtrise du geste sont primordiales. Mais attention, la texture doit être parfaite : ni trop liquide, ni transformée en beurre ! Un classement chronométré viendra récompenser les plus habiles.

### ✓ Parcours 3 : Présentation des Crèmes par les Chefs d'Équipes

Après l'effort, place à la mise en valeur des créations ! Chaque équipe désigne un chef pour présenter sa crème Chantilly en mettant en avant **l'inspiration, la texture et les associations de saveurs** choisies. Ce moment clé valorise le travail d'équipe et permet d'échanger sur les choix gustatifs et les techniques employées.

### ✓ Parcours 4 : Atelier Gustatif – Dégustation et Goûter

Pour clore cette expérience gourmande, les équipes auront l'occasion de déguster leurs propres crèmes ainsi que celles des autres participants. Ce moment d'échange permet d'explorer les différentes subtilités des recettes et d'apprécier les associations sucrées et salées. Un assortiment de biscuits et de gourmandises accompagne cette dégustation pour sublimer les saveurs.

Très stimulant  
Ludique & Instructif !  
Collaboratif  
Synchronisation !

INFORMATIONS CLES

De 7 à 1000+ participants



# LE CHALLENGE GASTRONOMIQUE & Son Défi des SAVEURS

## Challenge Crème Chantilly

### DEROULE

**1. Briefing (10 minutes)** - Le chef d'animation accueille les participants et explique les règles du challenge  
Objectif : Réaliser vos crèmes Chantilly aux saveurs différentes en un temps record.  
Organisation des équipes et distribution du livret.  
Introduction sur l'histoire de la crème Chantilly et ses secrets de préparation.  
Tirage au sort des saveurs attribuées à chaque équipe.

### 2. Formation des équipes et distribution des livrets

✔ **Parcours 1 : Résolution des énigmes** sur les épices et les accords mets-saveurs  
Chaque équipe tire au sort une saveur parmi les 10 disponibles.  
Chaque équipe reçoit un livret avec des énigmes sur les épices et les accords mets-saveurs.  
Les équipes doivent résoudre des énigmes liées à leurs saveurs. Elles disposent d'un temps limité.  
Debriefing et annonces des réponses aux questions  
Attribution des points obtenus par équipe

### Des Idées de chantilly Salées – Sucrées qui se marient parfaitement avec des biscuits apéritifs pour créer des bouchées raffinées et originales

#### Chantilly au parmesan et herbes

**Saveur** : Crémeuse, intense et légèrement salée.  
**Accompagnement** : Biscuits aux graines ou crackers au romarin.  
**Recette** : Monter la crème avec du parmesan fraîchement râpé (30 g pour 200 ml de crème).  
Ajouter des herbes fraîches comme du persil ou du basilic finement ciselé.

#### Chantilly au parmesan et herbes

**Saveur** : Crémeuse, intense et légèrement salée.  
**Accompagnement** : Biscuits aux graines ou crackers au romarin.  
**Recette** : Monter la crème avec du parmesan fraîchement râpé (30 g pour 200 ml de crème).  
Ajouter des herbes fraîches comme du persil ou du basilic finement ciselé.

#### Chantilly à la ciboulette et au citron vert

**Saveur** : Fraîche et acidulée.  
**Accompagnement** : Crackers aux graines ou biscuits apéritifs au poivre.  
**Recette** : Incorporer de la ciboulette finement ciselée à la crème montée.  
Ajouter un zeste de citron vert pour un côté zesté et rafraîchissant.

#### Chantilly au matcha et sésame noir

**Saveur** : Subtilement végétale et torréfiée.  
**Accompagnement** : Tuiles aux amandes ou sablés au sésame.  
**Astuce** : Saupoudrer la chantilly d'une fine poudre de sésame noir pour un effet esthétique et gustatif.

#### Chantilly à la cannelle et orange confite

**Saveur** : Chaleureuse et légèrement fruitée.  
**Accompagnement** : Sablés à la cannelle ou pain d'épices croustillant.  
**Astuce** : Ajouter de fines lamelles d'orange confite pour un effet visuel et gustatif.

#### Chantilly à la vanille et fève tonka

**Saveur** : Notes vanillées et légèrement boisées.  
**Accompagnement** : Biscuits sablés nature ou tuiles aux noisettes.  
**Astuce** : Infuser la crème avec de la fève tonka râpée avant de la monter.

#### Chantilly au chocolat noir et fleur de sel

**Saveur** : Intense et légèrement saline pour un équilibre parfait.  
**Accompagnement** : Biscuits aux éclats de noisette ou crackers chocolatés.  
**Astuce** : Ajouter un filet d'huile d'olive pour une touche méditerranéenne.

### 10 épices que tu peux incorporer dans une crème chantilly pour lui donner une saveur originale et surprenante

#### Épices pour une chantilly sucrée :

**Vanille** : classique mais incontournable, sous forme de gousse ou d'extrait  
**Cannelle** : pour une touche chaleureuse et légèrement sucrée  
**Cardamome** : parfum exotique et citronné  
**Noix de muscade** : douce et légèrement boisée  
**Anis étoilé** : subtilement sucré et réglissé  
**Gingembre** : pour une touche fraîche et épicée  
**Clou de girofle** : en toute petite quantité, pour un arôme intense  
**Poivre de Sichuan** : notes florales et légèrement citronnées  
**Safran** : arôme unique et couleur dorée  
**Tonka** : notes vanillées, caramélisées, et amandées

#### Épices pour une chantilly salée :

**Poivre noir ou blanc** : Pour une saveur classique et légèrement piquante.  
**Paprika fumé** : Apporte des notes douces, fumées et chaleureuses.  
**Curcuma** : Pour une touche terreuse et une belle couleur dorée.  
**Cumin** : Notes chaudes et légèrement épicées, parfait avec des légumes rôtis.  
**Sumac** : Acidulé et citronné, idéal pour les plats méditerranéens.  
**Ras el hanout** : Un mélange d'épices marocaines qui ajoute une complexité aromatique.  
**Curry doux** : Pour une touche exotique sans trop d'intensité.  
**Piment d'Espelette** : Une chaleur subtile et fruitée, parfaite avec des fruits de mer.  
**Fenouil moulu** : Anisé et doux, se marie bien avec des plats à base de poisson.  
**Poivre de Timut** : Arômes d'agrumes, idéal pour une chantilly accompagnant du saumon ou des crustacés.

# LE CHALLENGE GASTRONOMIQUE & Son Défi des SAVEURS

## Challenge Crème Chantilly

**10 épices que tu peux incorporer dans une crème chantilly pour lui donner une saveur originale et surprenante**

### Épices pour une chantilly sucrée :

**Vanille** : classique mais incontournable, sous forme de gousse ou d'extrait

**Cannelle** : pour une touche chaleureuse et légèrement sucrée

**Cardamome** : parfum exotique et citronné

**Noix de muscade** : douce et légèrement boisée

**Anis étoilé** : subtilement sucré et réglissé

**Gingembre** : pour une touche fraîche et épicée

**Clou de girofle** : en toute petite quantité, pour un arôme intense

**Poivre de Sichuan** : notes florales et légèrement citronnées

**Safran** : arôme unique et couleur dorée

**Tonka** : notes vanillées, caramélisées, et amandées

### Épices pour une chantilly salée :

**Poivre noir ou blanc** : Pour une saveur classique et légèrement piquante.

**Paprika fumé** : Apporte des notes douces, fumées et chaleureuses.

**Curcuma** : Pour une touche terreuse et une belle couleur dorée.

**Cumin** : Notes chaudes et légèrement épicées, parfait avec des légumes rôtis.

**Sumac** : Acidulé et citronné, idéal pour les plats méditerranéens.

**Ras el hanout** : Un mélange d'épices marocaines qui ajoute une complexité aromatique.

**Curry doux** : Pour une touche exotique sans trop d'intensité.

**Piment d'Espelette** : Une chaleur subtile et fruitée, parfaite avec des fruits de mer.

**Fenouil moulu** : Anisé et doux, se marie bien avec des plats à base de poisson.

**Poivre de Timut** : Arômes d'agrumes, idéal pour une chantilly accompagnant du saumon ou des crustacés.

## DEROULE

### ✓ Parcours 2 : Challenge Crème Chantilly - Relais chronométré

Chaque équipe doit fouetter sa crème à la main en relais.

Chronomètre en marche : la crème doit être parfaite sans devenir du beurre.

Ajout de la saveur attribuée.

Validation de la texture par le chef d'animation & affichage du classement chronométré

Attribution des points obtenus

### ✓ Parcours 3 : Présentation des crèmes par les chefs d'équipes

Chaque chef d'équipe présente sa crème, son inspiration et le choix des saveurs.

Argumentation sur les accords mets-saveurs.

### ✓ Parcours 4 : Atelier gustatif - Dégustation et goûter

Dégustation des crèmes avec un assortiment de gourmandises :

- Mini-babas au rhum et limoncello

- Sablés bretons

- Biscuits aux amandes

- Meringues

- Biscuits salés

Les équipes peuvent également déguster les crèmes des autres.

### ✓ Parcours 4 : Annonce des résultats et remise des prix

Notation sur la texture, la présentation et l'originalité des saveurs

Annonce des vainqueurs et remise des récompenses (coupes, médailles, diplômes personnalisés).

**Prêts à fouetter, créer et savourer ?**

Que le meilleur fouet gagne !





Performances net

*Défi Pétanque*



Très  
ludique !

Inclus dans un forfait multi-activités  
ou Garden Party  
Fun  
Extérieur



## Défi Pétanque

Votre équipe aura rendez-vous pour relever un défi avec d'autres équipes. A travers le jeu, vous devrez faire preuve d'esprit d'équipe, de volonté et de solidarité.

> Les pieds ancrés sur le sol :

- le jeu se pratique sur un terrain court ;
- le joueur lance sa boule sans élan ;
- les pieds joints, à partir d'un cercle tracé au sol.



**LIEU** = dans les jardins, parcs, salles de réunion

**MODALITES** = Vingt minutes par équipe sera dédiée à l'animation.

A l'issue des défis, des points seront donnés aux équipes à rajouter à ceux du rallye.

- Une partie se joue en 13 points
- Une équipe de pétanque comprend :  
en quadruplette, un pointeur, deux milieux, un tireur en triplète,  
un pointeur, un milieu et un tireur en doublette, un pointeur et un  
tireur en tête à tête, un joueur complet

Une équipe lance ses boules tant qu'elle en a, et jusqu'à ce qu'elle place une de ses boules plus près du but que celles de l'équipe adverse. Si la première boule jouée se trouve en terrain interdit, c'est à l'adversaire de jouer puis alternativement tant qu'il n'y aura pas de boules en terrain autorisé. Elle (re)prend alors le point et c'est à l'équipe adverse de jouer, si elle a encore des boules.



performances-net – propriété de Performances-net – reproduction interdite



**Les jardins  
de Paris**

INITIATIVES & TEAM BUILDING

Performances  
net

*Wake-up Exercices*

Performances



## Wake-up Exercices

Très ludique  
et détendant !



### Réveil matinal et éveil de vos aptitudes intellectuelles !

Commencez votre journée par une séance vivifiante d'éveil avant le petit déjeuner, ou détendez-vous en fin de journée pour ponctuer vos sessions de travail. Encadrés par de véritables spécialistes du stretching, du jogging et du yoga (titulaires du Brevet d'État des métiers de la forme), vous partirez en groupe au cœur de la nature pour une séance d'éveil et de relaxation adaptée à tous les niveaux de difficulté, du plus facile au plus dynamique.

**Encadrement :** Professionnels certifiés (Brevet d'État des métiers de la forme)

**Lieu :** Jardins – espaces intérieurs ou extérieurs

### Nos ateliers :

**Le gainage :** Découvrez différents exercices et comprenez l'importance du gainage pour protéger votre corps des blessures.

**Yoga :** Profitez de séances de yoga adaptées à tous les niveaux pour améliorer votre souplesse, votre équilibre et votre bien-être général.

**Nouvelles techniques de développement du cardio :** Ces activités solliciteront votre coordination et vous aideront à améliorer votre endurance cardiovasculaire. Vous serez essoufflé sans même vous en rendre compte. Adaptées à votre niveau.

**Techniques de renforcement musculaire au poids du corps :** Renforcez vos muscles sans équipement supplémentaire grâce à des exercices efficaces et accessibles.

**Travail de la posture :** Renforcez vos muscles dorsaux pour adopter une meilleure position au travail. Participez à des exercices de gainage avec instabilité suivis d'étirements et de séances de stretching.

•Redécouvrez le bien-être physique et mental grâce à nos séances adaptées à tous les niveaux, dans un cadre naturel propice à la détente et à la revitalisation.



## Atelier Package réveil musculaire et intellectuel

Difficulté : ● ○ ○



### Déroulé :

Partie 1 – Réveil des sens en étant allongé sur tapis : perception de son corps, travail de techniques respiratoires anti-stress et bien-être. Puis mise en mouvement debout, travail des sensations et d'équilibre sur un ou deux appuis.

Partie 2 – Etirement et renforcement pour trouver une bonne posture et un corps aligné pour la journée.

Partie 3 – Réveil intellectuel, jeux de réactivités équipe travail des réflexes.

## Atelier Package Engagement dynamique

Difficulté : ● ● ●



### Déroulé :

Partie 1 – Séquence de Yoga  
Apprentissage de la Salutation au Soleil (variation possible pour s'adapter à chacun). Il s'agit d'un enchaînement postures d'étirements pour réveiller son corps.

Partie 2 – Séquence dynamique à définir selon vos envies :  
Boxe, Cardio Hit, Course à pied, ...

Partie 3 – Pilate et exercices à poids de corps  
Sur tapis exercices de tonification musculaire en toute sécurité. Explication des bienfaits sur le corps et de comment les reproduire au travail.

Partie 4 – Défi cohésion d'équipe  
Jeux de cohésion d'équipe (souplesse cerceau / pieuvre géante/ œuf poule tyrex...)

## Atelier Package After Party

Difficulté : ● ○ ○



### Déroulé :

Partie 1 – Rééquilibrage du corps :

Amélioration de la qualité de sa respiration, remplacement de sa posture et de son équilibre, étirement des courbatures de la veille.

Partie 2 – Elimination des toxines et réhydratation du corps :  
Séquence dynamique (boxe ou enchaînement d'exercices physiques) suivi d'une bonne hydratation.

Partie 3 – Souvenirs de soirée

Jeux de cohésions d'équipes (souplesse cerceau / pieuvre géante/ œuf poule Tyrex...)

## Atelier Package Yoga

Difficulté : ● ● ○



### Déroulé :

Partie 1 – Réveil de sa respiration sur tapis à l'aide de différentes postures, puis perception de sa posture debout et enfin travail d'équilibre sur un appui.

Partie 2 – Salutation au soleil

Apprentissage de la Salutation au Soleil (variation possible pour s'adapter à chacun). Il s'agit d'un enchaînement postures d'étirements pour réveiller son corps.

Partie 3 – Pilate et exercices à poids de corps  
Sur tapis enchaînement d'exercices de tonification musculaire en toute sécurité. Explication des bienfaits sur le corps et de comment les reproduire au travail.

Partie 4 – Savasana

Observation passive de ce qu'il se passe à l'intérieur de son corps, relâchement de l'activité cérébrale pour une détente totale et une préparation à une journée optimale.



Les jardins  
de Paris

WOMEN'S TAG BULLDOG



Les jardins  
de Paris

INCENTIVES & TEAM BUILDING

Performances



## Les Rallyes de Paris Depuis 2001



Découverte inédite du cœur historique de Paris – de l'histoire de son Fleuve et de ses Canaux - Découverte d'un quartier de Paris, de ses monuments - véritable voyage dans le temps et observation des événements et mode vie des parisiens au fil des époques. Une collaboration dynamique entre membres des équipes dans un contexte de challenge culturel participatif.

Parcours spécifiques dans une zone géographique déterminée incluant un briefing sur le lieu de départ du rallye, une remise du matériel nécessaire à la réalisation des parcours, une réception des équipes et des livrets en fin de parcours sur un lieu et à un horaire défini. Des Rendez-vous avec les Maîtres du Jeu. Les réponses et l'annonce des résultats sont dépouillées et réalisées par nos soins.

### INFORMATIONS CLES

De 4 à 1000+

participants

Intérieur - Extérieur

### VOS OBJECTIFS

Découvrir un mode sportif spécifique et partager un moment d'initiation très convivial au fil de l'eau !

**ACCESSIBILITE** : très accessible, pour personnes sédentaires, savoir nager

**LIEU** = Jardins à la Française et à l'Anglaise, Etang, Fleuve, Rivière

**DUREE** = à partir de 2h

**EQUIPEMENTS ET SERVICES INCLUS** : Une sacoche comprenant un livret par équipe , un plan du périmètre géographique, un GPS et son mode d'emploi, une grille de réponse.

Le livret contient le mode d'emploi du rallye, les énigmes à résoudre, le Géo-caching, les questions concernant les faits divers et l'histoire des monuments

**OPTIONS**: Accès au Musées situés sur le parcours - Accès au Batobus - Guides professionnels

By

**naUtiques** Événements

Une marque de Performances-net

Performances

net



## *Les Rallyes de Paris* *Depuis 2001*



**Rallye Paris Fluvial**



**Rallye des Passages**



**Rallye des Vikings**



**Rallye du Quartier Latin**



**Rallye du Marais**



**Rallye du Jardin des Plantes**



**Rallye du Champ de Mars**



**Rallye des Rois**



**Rallye de Saint-Cloud**



By

**naUTiCUES** Événements

Une marque de Performances-net



BATOBUS

BUS

# Les jardins de Paris

INCENTIVES & TEAM BUILDING

BATOBUS

BATOBUS

Performances net



## Les Rallyes de Paris

### Les Services

Unique &  
exceptionnel !  
Collaboratif &  
détendant !

By

**naUTiQUES** Événements

Une marque de Performances-net



1 Sélectionnez votre Rallye, nous optimisons votre parcours...

1



2

2 Ajoutez à votre scénario une visite de musée (coupe-file, guide conférencier (option), ... Vous désirez naviguer ? Nous mettons à votre disposition un batobus, un bateau croisière...

3 Personnalisation de votre livret, développement de thématiques spécifiques, ....

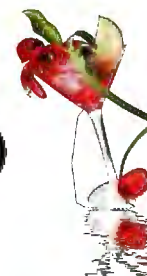
3



4

4 Organisation de votre réception, croisière ou journée d'étude,...

Organisation de votre remise de prix, un goûter dans un Café ou Salon de thé parisien,.... Votre dîner dans des restaurants préalablement sélectionnés,....





# Les jardins de Paris

INCENTIVES & TEAM BUILDING



## *Modalités*

### Déroulement

L'animation dure environ de EX: de 14h30 à 17h00 - hors briefing

Par équipage de 10 personnes

Les équipes partent à la conquête d'un quartier, ils explorent son histoire, ses monuments et légendes à l'aide d'un road book. Elles sont en outre équipées de carte d'Etat Major ou cartes historiques.

Les road-book sont réalisés sous forme de QCM et questions ouvertes et de photos de détails. Les Maîtres du jeu sont présents aux points de rdvs fixés et vous soumettent des énigmes. L'observation de l'environnement permettra de répondre ainsi que la lecture des documents.

Les road-book sont rédigés dans toutes les langues, l'animation se fait en anglais, français et espagnol.

#### **POINTS FORTS**

Activité très constructive et ludique au point de vue collaboratif entre membre des équipes. Concept innovant dans le cadre duquel l'approche culturelle est réalisée d'une manière dynamique et « sportive ».

Vous découvrirez un monde inédit et une atmosphère sans pareil : vous changerez d'époque !

Notre passion et nos recherches vous feront vivre une approche inédite, et différente des standards !

Cette activité peu être pratiquée à toute saison et à toute heure notamment après le coucher du soleil en hiver !



# Les jardins de Paris

INCENTIVES & TEAM BUILDING

# ENIGMES & LEGENDES



Retrouvez les maîtres du jeu !  
Sur chaque point se trouve un maître du jeu.  
Posez-lui la question correspondant au  
numéro, une énigme & une légende :



## Histoire légendaire

Croyances, mythes  
en relation avec  
l'origine de la ville et ses  
monuments, superstitions, folklore  
de la rue , faits merveilleux,  
personnages et lieux de légende



## Lieux sacrés, miracles, tragédies

Fontaines, sources  
miraculeuses, apparitions, miracles,  
affaires criminelles, cataclysmes,  
gibets, piloris, faits divers



## Souterrains, trésors

Carrières, refuges,  
trésors



## Musées imaginaires

Collections, objets  
curieux, Inventeurs

**Bonjour**  
Je vous donne rendez-vous  
sur différents points de votre parcours !  
Vous pouvez me localiser facilement  
car je suis habillé de rouge !  
Lorsque vous m'interpellerez, je vous raconterai  
une légende, une anecdote ou encore, vous aurez  
à résoudre une énigme bien sûr en rapport  
avec le thème de votre rallye.  
Alors, trouvez-moi ! Et suivez mes  
conseils et indications !!





# Les jardins de Paris

INCENTIVES & TEAM BUILDING





# ENIGMES & LEGENDES

Il s'agit d'évoluer dans un périmètre et découvrir:

✓ Des monuments : par la technique du **géo-caching** qui vous fait retrouver à partir de photos et d'indices un détail particulier de monuments. Cette démarche attirera votre attention sur des points spécifiques d'architecture et surtout vous fera exécuter une recherche particulière!

✓ Des lieux témoins d'histoires insolites et divertissantes :  
✓ Lieu fabuleux qui regorge de surprises ! Nous vous ferons découvrir un monde d'**anecdotes surprenantes** et de **faits divers incroyables** !

✓ C'est aussi des lieux inattendus et cachés : Nous vous mènerons à la découverte de sites et lieux dont vous ne connaissiez pas l'existence et pourtant remarquables - Attendez-vous à des surprises !

✓ De l'histoire et encore de l'histoire, mais pas celle que vous croyez ! Nous vous ferons découvrir certaines caractéristiques du Domaine au travers de **l'histoire des Parisiens et de leur mode de vie** ainsi que les évolutions de leur habitat ! Notre objectif : vous surprendre !  
Vous imaginiez connaître le Domaine sur le bout des doigts  
Votre attention sera attirée sur d'autres détails. Attention, cela est parfois déconcertant!

✓ Jouer - observer - réfléchir ! Pour cela nous mettons à votre disposition des moyens ludiques et technologiques !

Rendre votre image et votre message visible ! Une personnalisation de votre book!

Par la conception d'un parcours sur mesure et intégrant vos modalités de communication interne! Vous souhaitez intégrer des questions particulières dans le book et dans le parcours sur des lieux spécifiques ? Pas de problème !  
Vous souhaitez mettre en place un équipement particulier pour les équipes ?  
Nous le réalisons selon vos désirs (signalétique - casquettes - coupe-vent, ... - broderies, ....) .





# Les jardins de Paris

INCENTIVES & TEAM BUILDING





## *Les Rallyes de Paris* *Depuis 2001*

### Fiche technique

Durée de l'animation : à partir de 1.30 h

Nombre maximum de personnes : 1000+

Nombre minimum de personnes : 7

Nombre de personnes par groupe : 8 à 10

Lieu où peut se faire l'animation : **dans les quartiers de Paris, ses Musées et ses Jardins**

Durée du briefing/débriefing : 10'

Besoins techniques pour la présentation de l'animation : **aucun**

Besoins techniques pendant l'animation : **aucun**

L'animation nécessite-t-elle une tenue particulière : **non**

L'animation peut-elle être personnalisée pour le client : **oui**  
**(reportage photo, reportage vidéo, coupes et médailles personnalisées,...)**

L'animation peut-elle être faite en anglais : **oui**

Y-at-il une particularité sur cette animation à connaître :

**Activité très collaborative. Très ludique également : provoque bonne humeur et détente.**



## Back-up ... En cas de pluie

Dans le cas de conditions météorologique rendant impossible toutes activités out-door, nous vous proposons une animation de substitution qui sera activée la veille de votre événement, au plus tard 24H. Les conditions commerciales initiales seront maintenues.



### Concours de Construction de Char

(Voir détail fiche du présent catalogue)

Construction d'un Char à partir de différents composants.

Assemblez le châssis, dessinez votre carrosserie, décorez-le!

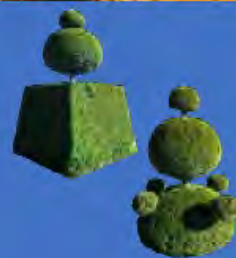
Créez vos costumes (tous les membres de l'équipe!).

Organisez votre défilé et présentez-vous au Grand Concours de Design, de Style ! En finale, participez au Grand Prix des Chars par équipe!



# Ô Château

Je Design my Garden Party



  
**Les jardins  
de Le Nôtre**  
GARDEN PARTY

## Back-up ... En cas de pluie

Dans le cas de conditions météorologique rendant impossible toutes activités out-door, nous vous proposons une animation de substitution qui sera activée la veille de votre événement, au plus tard 24H. Les conditions commerciales initiales seront maintenues.

### Le Challenge Aviron Concept

(Voir détail fiche du présent catalogue)

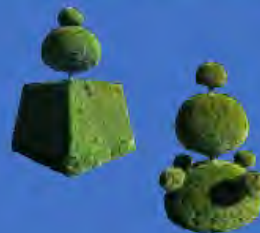
Vivez un moment sensationnel avec la régates d'aviron indoor et un véritable challenge par équipe (de 4 à 10 membres par équipe) !

Projection sur grand écran, concept slides de synchronisation avec glissières par 2 ou 4 rameurs en ligne! A travers le jeu, vous devrez faire preuve d'esprit d'équipe, coopération ! Qualifications et Grande Finale !



# Ô Château

Je Design my Garden Party



  
**Les jardins  
de Le Nôtre**  
GARDEN PARTY

## Prestations incluses

Eau minérale

Plateforme Digitale pour affichage des photos prises pendant l'événement

Back-up en cas d'intempéries : Challenge Aviron indoor (la salle dédiée à l'animation back-up n'est pas incluse dans le forfait – à valider) ou Rallye Le Nôtre

Remise d'une coupe pour l'équipe vainqueur

## Options (sur devis)

Buffet rafraîchissements – Cafés – Thés – Fruits frais – Boissons

Reportage photos : à partir de 600€HT

Reportage Vidéo : à partir de 1500€HT

Remise de prix personnalisés (trophées) : Coupes (sur devis)

Coupe de Champagne : à partir de 15€HT/pers

Teeshirts, casquettes, bandanas, ponchos, parapluies, ...

Sonorisation et éclairages spécifiques

DJ et animation musicale

Tentes réceptives (parquet – cristal, ...)

## GARDEN PARTY

Tentes Stretch Safari sur demande et disponibilité de 20m<sup>2</sup> à 39m<sup>2</sup> en cas de pluie ou soleil (jusqu'à 157m<sup>2</sup>) et ambiance plage (Poufs – parasol – Tapis de Pique-nique)

Paniers pique-nique

Cocktail déjeunatoire ou dinatoire au bord de l'eau



## Dispositif Garden Party

... ou encore vous couvrir du soleil  
ou de quelques gouttes de pluie

3 Tentes Stretch Safari sur demande de 39m<sup>2</sup> en cas de pluie  
ou soleil (jusqu'à 157m<sup>2</sup>) et ambiance Garden Party

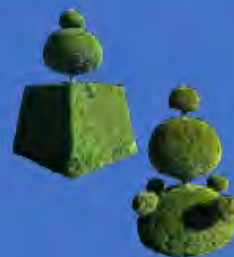
(Poufs – parasol – Tapis – Plaides, ...)

A partir de 600€HT/ tente de 39m<sup>2</sup> et son dispositif convivial



# Ô Château

Je Design my Garden Party







# Performances



— reproduction interdite



## Les Ateliers du Leadership



## *L'Université au Château*



**L'université  
au château**

**SÉMINAIRES & FORMATION**

En s'appuyant sur des ressources certifiées de coaching et également sur des partenariats avec des établissements historiques et prestigieux, Performances-net développe une approche particulière et efficace du **team learning\***.

Notre expérience et l'ensemble de nos moyens propres à l'appui d'un seul objectif :

« **Transformer les comportements de vos équipes en compétences** »

**L'Université au Château®** de Performances-net prend place dans les plus beaux des campus de l'Île de France : des écrins prestigieux et historiques au triple avantage :

- Réunir les équipes dans un environnement nature, profiter d'un cadre d'exception propice aussi bien à la détente qu'à la réflexion,
- Bénéficier d'une offre réceptive adaptée,
- Offrir une unité de lieu.

Dans ce sens, Performances-net se veut force de proposition dans la conception de l'événement, tant du point de vue stratégique et des formations proposées que sur l'aspect logistique afin que les étudiants d'un moment puissent se focaliser pleinement sur leur formation.

À travers **L'Université au Château®**, Performances-net propose de travailler sur le cycle complet de la performance dans l'entreprise. Flexible, elle peut prendre plusieurs formes : **du séminaire à la convention, en passant par le team building ou le coaching d'équipes.**

Elle accueille tout aussi bien les comités de direction que les équipes opérationnelles.

**L'Université au Château®** s'articule autour de trois modules, ateliers et méthodes complémentaires et indépendants : **Rowing Serious Games®, Dragon Boat Serious Games® ou Escrime Serious Games®, LEGO®SERIOUS PLAY® et Herrmann Brain Dominance Instrument® (HBDI).**

Envisagés ensemble, dans le cadre d'un cycle complet de formation, ou bien individuellement, pour répondre à un besoin spécifique, ces modules ont pour but de catalyser la constitution et garantir le fonctionnement efficace et fluide des équipes.

**Indoor**



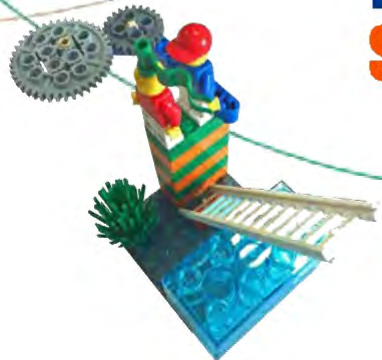
**INFORMATIONS CLES**  
De 7 à 300+ participants  
De 2H00 à 3H00

Performances  
net

**LEGO®**  
**SERIOUS PLAY®**



Team Building  
LEGO® SERIOUS PLAY®



Performances

**Lego®**  
**Serious Play®**



## *Team Building Lego® Serious Play®*

Langage et vision  
partagée !  
Renforce le lien  
entre les membres  
de l'équipe !  
Ludique !  
Collaboratif !

Définissez votre stratégie d'équipe, construisez son paysage managérial et opérationnel, rejouez les événements du passé qui ont marqués l'équipe ! Puis, jouez des événements du futur qui pourraient certainement subvenir !

Bâtie sur la théorie constructiviste, la méthode Lego® Serious Play® s'attache à la représentation des idées en trois dimensions et permet de modéliser votre environnement, de jouer les hypothèses futures dans le présent et de découvrir les émergences.

Elle contribue directement à renforcer l'action coopérative et elle développe les relations sociales des participants tout en valorisant leur imagination. Elle constitue un levier efficace pour stimuler confiance, engagement et perspicacité.

### **INFORMATIONS CLES**

**De 7 à 80+**  
**participants**  
**Fun**  
**Extérieur**

LIEU = Intérieur

DUREE = à partir de 2h

### **EQUIPEMENTS ET SERVICES INCLUS**

Composants LEGO® et instructeurs ou Facilitateurs certifiés

## Atelier - Construire l'Avenir de Notre Équipe

Plongez dans un exercice inspirant où les participants imaginent une vision stratégique pour leur équipe. Guidés par des scénarios fictifs comme la fusion de deux départements ou le lancement d'une nouvelle filiale, les membres explorent leur rôle et les valeurs partagées qui renforcent leur collectif. Chaque étape de l'atelier aboutit à des modèles tangibles, symbolisant l'alignement des forces individuelles vers une vision commune. Idéal pour les équipes cherchant à créer un avenir inspiré et cohérent.

### La Valeur-Ajoutée de l'Atelier

Donnez à votre équipe les clés pour construire une vision stratégique claire et inspirée. Grâce à des scénarios fictifs immersifs (fusion de départements, lancement de filiale), chaque participant explore son rôle et les valeurs partagées qui renforcent l'unité du collectif.

#### Pourquoi choisir cet atelier ?

- **Individuellement** : Redécouvrir sa place et son impact dans l'équipe.
- **Collectivement** : Aligner les forces pour une vision commune et cohérente.

## Atelier - Construire les Valeurs de l'Équipe

Renforcez l'identité collective en explorant les valeurs fondamentales de votre équipe. Cet atelier invite les participants à définir des principes partagés, qu'ils soient multiculturels, en phase avec une nouvelle charte de l'entreprise ou destinés à favoriser le bien-être au travail. Les modèles construits mettent en scène des comportements positifs et des pratiques concrètes. Parfait pour instaurer un socle solide qui soutient la collaboration et l'harmonie.

### La Valeur-Ajoutée de l'Atelier

Solidifiez l'identité collective de votre équipe en explorant et en définissant ensemble des valeurs fondamentales. Cet atelier met en avant des principes communs, favorisant harmonie et collaboration. Les participants créent des modèles visuels qui incarnent comportements et pratiques partagés.

#### Pourquoi choisir cet atelier ?

- **Individuellement** : Reconnecter ses valeurs à celles de l'équipe.
- **Collectivement** : Créer un socle de valeurs solides pour une meilleure coésion.



## Atelier - Surmonter un Défi Ensemble

Favorisez la résolution créative de problèmes avec cet atelier axé sur la collaboration. Qu'il s'agisse de réduire les silos inter-départements ou d'adopter un nouvel outil technologique, les participants imaginent des solutions concrètes en construisant des modèles en Lego®. Les scénarios stimulent la créativité et l'engagement, tandis que l'approche ludique permet de résoudre des défis complexes sans pression. Un moment stimulant pour transformer les obstacles en opportunités.

### La Valeur-Ajoutée de l'Atelier

Résoudre des problèmes complexes tout en renforçant la collaboration. Les participants travaillent sur des cas fictifs variés (fluidification des processus, adoption de nouvelles technologies) en imaginant des solutions concrètes avec les briques Lego®. Un atelier qui transforme chaque obstacle en opportunité créative.

#### Pourquoi choisir cet atelier ?

- **Individuellement** : Booster ses compétences de résolution de problèmes.
- **Collectivement** : Stimuler la créativité pour des solutions efficaces et applicables.



## Atelier - Imaginer Notre Projet Idéal

Libérez la créativité et l'innovation de votre équipe en imaginant des projets porteurs de sens. De la conception d'un produit innovant à la réinvention d'un processus interne, cet atelier engage chaque membre dans une démarche constructive et collective. Les scénarios fictifs permettent une immersion sans pression, tandis que les constructions en Lego® donnent vie aux idées. Une expérience ludique et impactante pour inspirer des réalisations concrètes.

### La Valeur-Ajoutée de l'Atelier

Encouragez votre équipe à réaliser des projets porteurs de sens. De la conception d'idées innovantes à la révision de processus internes, cet atelier stimule la créativité et l'innovation avec une approche ludique et concrète. Chaque idée prend forme avec les briques Lego®.

#### Pourquoi choisir cet atelier ?

- **Individuellement** : Exprimer sa créativité et valoriser ses idées.
- **Collectivement** : Co-crée des projets concrets qui renforcent l'engagement de l'équipe.

## Approche & Méthodes

- **Focalisation sur l'identité individuelle** : Chaque participant explore son rôle, ses motivations, ses compétences uniques et ses défis personnels au sein de l'équipe.
- **Contribution collaborative** : Les modèles individuels sont partagés et fusionnés pour révéler comment chaque contribution renforce le collectif.
- **Construction en 3D** : L'utilisation des briques Lego® permet d'exprimer des idées complexes de manière visuelle et tangible.
- **Renforcement des objectifs** : Les questions et exercices sont conçus pour aligner les réflexions individuelles sur les objectifs spécifiques (engagement, enthousiasme, synchronisation, coopération).
- **Participation active** : Chaque membre devient acteur de la dynamique d'équipe par sa réflexion et ses créations.
- **Résultats concrets** : Les ateliers aboutissent à des solutions et des visions partagées, renforçant l'implication collective.

## Applications

- **Clarification du projet**, visualisation des enjeux stratégiques & accélération des processus de transformation
- **Cohésion d'une équipe** : compréhension des valeurs et rôles de chacun, mobilisation autour des missions de l'équipe
- **Construire l'identité commune** entre plusieurs entités : fusion, réorganisation
- **Construire l'identité ou l'organisation** de sa structure, etc.

## Lego® Serious Play®, passez à la 3D!

La méthode Lego® Serious Play® associe la représentation des idées et concepts par la construction de métaphores en 3 dimensions.

À l'aide d'ensembles de briques Lego® spécialement conçues pour l'animation de séances de créativité, ces formations, grâce à un ensemble d'exercices pratiques structurés, optimisent l'implication de chacun autour d'objectifs précis.





## *Team Building Lego® Serious Play®*

### VOS OBJECTIFS

- Améliorer le fonctionnement des équipes
- Partager la vision & acquérir l'engagement
- Innover en équipe
- Gagner du temps & fonctionner en mode agile
- Analyser l'impact d'une situation ou d'un projet
- Imaginer des scénarii & prendre des décisions
- Modéliser un environnement & visualiser les changements
- Construire des équipes transverses



# Team Building Lego® Serious Play®

Fiche technique

Durée de l'animation : à partir de 2h

Nombre maximum de personnes : 200

Nombre minimum de personnes : 7

Nombre de personnes par groupe : 8 à 10

Lieu où peut se faire l'animation : en salle de réunion ou intérieur

**LEGO**®  
**SERIOUS PLAY**®

Durée du briefing/débriefing : 15'

Besoins techniques pour la présentation de l'animation : aucun

Besoins techniques pendant l'animation : Tables rondes de 10 personnes nappées en blanc

L'animation nécessite-t-elle une tenue particulière : non

L'animation peut-elle être personnalisée pour le client : oui  
(reportage photo, reportage vidéo, ...)

L'animation peut-elle être faite en anglais : oui



# Coaching d'Equipe

*Design de l'action & prise de conscience*



L'approche systémique de l'Intelligence collective de Performances-net s'appuie sur la [compréhension du sens de l'action](#) et sur [l'établissement de liens entre les équipiers](#). L'individu étant au centre du système, [il construit ses actions en analysant les actions des autres](#) qu'il relie avec le système.

C'est sur la base de ces analyses que Performances-net a développé sa propre [approche systémique](#) mettant en jeu les [principes d'action du sport de haut niveau](#).

Performances-net propose à ses clients de [créer les conditions dans lesquelles l'Intelligence Collective peut émerger](#) à travers des séminaires de cohésion et de coaching d'équipes qui mettent en œuvre des concepts pédagogiques mêlant sessions intellectuelles et sessions sportives avec pour objectif la [mise en action immédiate](#) et la prise de conscience de [l'efficacité de l'exécution des gestes](#).

Performances

## Coaching d'Equipe

*Design de l'action & prise de conscience*

*«Il n'y a rien de plus exaltant que faire partie d'une équipe travaillant ensemble dans une parfaite synchronisation vers un objectif commun !»*



# Coaching d'Equipe

*Design de l'action & prise de conscience*

*«Il n'y a rien de plus exaltant que faire partie d'une équipe travaillant ensemble dans une parfaite synchronisation vers un objectif commun !»*



# Coaching d'Equipe

## *Design de l'action & prise de conscience*

### Coaching d'équipe

Accompagner votre équipe pour une prise de conscience de son identité professionnelle. Concevoir et déployer, avec les coachs Performances-net, des outils systémiques et de partage des stratégies d'action.

Mettre en œuvre une dynamique d'efficacité collective consciente et responsable et faciliter la mise en place d'outils relationnels propres à l'équipe.

Réfléchir et travailler les résistances au changement, libérer les processus créatifs de l'équipe dans la construction de sa propre culture.

Prendre conscience des divergences inhérentes à la vie d'une équipe afin de les canaliser vers des solutions créatrices et productives, génératrices d'intelligence collective.

## Bénéfices

L'écriture et la réalisation de scénarii de jeux et d'action à partir de nos supports pédagogiques permettent de :

- définir un mode de cohésion et d'actions synchronisées,
- combiner et aligner vos talents,
- développer vos complémentarités et l'aptitude collaborative,
- instituer des réflexes et des automatismes collectifs, créer les résultats désirés,
- faire émerger le leadership de l'équipe.

## Ressources

Les coachs Performances-net vous accompagnent afin de déterminer votre culture d'équipe et ses caractéristiques, et paramétrer les modes de son développement.

Pour ses coachings d'équipe, Performances-net mobilise :

- une équipe dédiée qui facilite les méthodes et les émergences attendues,
- des moyens techniques propriétaires dont nous assurons la logistique,
- des campus sur des lieux uniques,
- des outils d'analyse et d'accompagnement animés par des coachs certifiés à ces méthodes.

Performances

## Aviron Soft Skills Games®



- Partager la vision & acquérir l'engagement
- Déterminer les fondamentaux de l'action collective
- Renforcer les principes fondamentaux constitués par « l'objectif » et le « résultat »
- Définir les modes de communication
- Développer la coopération interne & stimuler l'intelligence collective
- Prendre conscience de son potentiel individuel versus le collectif et inversement
- Capitaliser sur les succès et points forts collectifs – notion de feed-back sincère

**Module Pionnier de l'activité de Performances-net, Aviron Serious Game® vise à renforcer l'action des équipes par les enseignements tirés des modèles managériaux de la performance du sport de haut niveau.**

Les Coachs Performances-net créent les conditions dans lesquelles l'Intelligence Collective émerge à travers des séminaires de cohésion et de coaching d'équipes qui mettent en œuvre des concepts pédagogiques mêlant sessions intellectuelles et sessions sportives avec pour objectif la mise en action immédiate.

Ces sessions visent à créer ou améliorer la coopération interne par la définition et l'apprentissage des différents modes de collaboration et de coordination, à développer l'intelligence collective par le travail sur la puissance des énergies de l'équipe versus la somme des énergies de chaque individu, en modélisant les composantes de l'action et les comportements liés.

## Applications

- Clarification de projet, visualisation des enjeux & accélération des processus de transformation de l'équipe.
- Cohésion d'une équipe : compréhension des valeurs et rôles de chacun, mobilisation autour des missions de l'équipe.
- Construction de l'identité commune entre plusieurs entités : fusion, réorganisation...

## Des athlètes vous accompagnent

Ils ont accompli de formidables parcours olympiques et sportifs ! Ils sont entreprenants et enthousiastes. Leurs exploits sont l'aboutissement d'une préparation structurée, de la mise en place d'un système coopératif et actif, d'une observation de l'environnement, d'un engagement sans faille. Ils vous donneront des conseils, faciliteront des méthodes d'analyse et des postures...

## Aviron Serious Game® technique

De 1 à 3 bateaux d'aviron d'initiation « Performances-net Entreprise » type 8 places (8 avirons – 1 par personne), Gilets de sauvetage.

Pilotage des embarcations : 1 barreur spécialiste par bateau (cadre diplômé d'État),

Organisation logistique : acheminement et préparation des bateaux et bateau de sécurité.

Performances  
net

## Dragon Soft Skills Games<sup>®</sup>



## Dragon Boat Serious Game®

Vivez un coaching spécifiquement orienté sur l'écoute, l'observation et la prise de conscience collective par équipage de 7 à 15 personnes. Votre aptitude à vous synchroniser en équipe révèle un réel champ de recherche des leviers collectifs à mettre en œuvre. Favorisez le développement de l'identité de l'équipe et l'émergence de l'Intelligence Collaborative!

Réalisé dans les cadres prestigieux des jardins des châteaux de Vaux-le-Vicomte, Chantilly, Versailles ou de l'abbaye des Vaux de Cernay, le coaching d'équipes Performances-net crée un environnement favorable à la communication, à la révélation des potentiels et à l'engagement des équipes.

## Bénéfices

- Partager les enjeux & accélérer les processus de transformation de l'équipe,
- Cohésion d'une équipe : comprendre les valeurs et rôles de chacun, mobiliser autour des missions de l'équipe,
- Construire l'identité commune d'une nouvelle équipe entre plusieurs entités (fusion, réorganisation),
- Créer l'intelligence collective.

## Ressources

Les coachs Performances-net créent les conditions dans lesquelles l'intelligence collective émerge à travers des séminaires de cohésion et de coaching d'équipes qui mettent en œuvre des concepts pédagogiques mêlant sessions intellectuelles et sessions sportives avec pour objectif la mise en action immédiate. Ces sessions visent à créer ou améliorer la coopération interne par la définition et l'apprentissage des différents modes de collaboration et de coordination.

## Dragon Serious Game® technique

De 1 à 6 Dragon Boat(s) « Performances-net » 9 et 16 places (8 ou 14 pagaies - 1 tambour), gilets de sauvetage.

Pilotage des embarcations : 1 barreur spécialiste par bateau (cadre diplômé d'État).

Organisation logistique : acheminement et préparation des bateaux et bateau de sécurité.

Performances

## Escrime Soft Skills Games®



- Appréhender et construire une culture commune
- Renforcer les complémentarités entre l'individu et le collectif
- Visualiser et comprendre les environnements complexes
- Prendre des décisions en temps réel
- Faire des choix stratégiques, établir des plans d'action opérationnels
- Être l'entrepreneur de son projet
- Faciliter l'apparition d'émergences
- Clarifier les situations complexes et favoriser la prise de décision
- Gérer la pression & le stress

# Escrime Soft Skills Games®

## Escrime Serious Game®

**Solution d'action d'équipe visant à renforcer les réflexes programmés et à développer les facultés spontanées de perception et d'analyse.**

Les coachs Performances-net créent les conditions dans lesquelles l'Intelligence Collective émerge à travers des séminaires de cohésion et de coaching d'équipes qui mettent en œuvre des concepts pédagogiques mêlant sessions intellectuelles et sessions sportives avec pour objectif la mise en action immédiate. Ces sessions visent à créer ou améliorer la coopération interne par la définition et l'apprentissage des différents modes de collaboration et de coordination.

## Application

La conception et la réalisation d'assauts d'escrime aménagés, observés et commentés, permettent de sensibiliser les acteurs aux postures essentielles et actions déterminantes.

Des scénarii adaptés permettent de travailler sur les comportements clés de la négociation et les relations interpersonnelles au sein de l'équipe.

## Bénéfices

- Favoriser les interactions & la communication entre des membres de l'équipe,
- Développer les facultés d'observation et de compréhension de la stratégie afin d'anticiper les actions de vos opposants.

## Escrime Serious Game® technique

Equipements : veste, masque, gant, épée ou sabre, matériel de sécurité.

Maîtres d'armes spécialistes diplômés d'Etat .

Organisation logistique : acheminement du matériel et préparation des salles.

Performances

## Team Building *Talents Show*<sup>®</sup>



- Adopter les comportements clés de l'intelligence collective
- Partager la vision & acquérir l'engagement
- Gagner du temps & fonctionner en mode agile
- Développer le leadership d'équipe & l'action collective
- Imaginer des scénarii & prendre des décisions
- Entraîner l'équipe sur les actions collectives essentielles
- Innover en équipe
- Construire l'identité de l'équipe

**Le Team Building Talents Show® permet d'obtenir une représentation des comportements coopératifs et postures collectives par l'image vidéo.**

**Votre objectif: une représentation d'attitudes et de comportements en équipe très bien exécutés.**

## Structurer les comportements par la mise en place de plans d'actions coopératifs

- Concevoir des espaces d'élaboration et de coopération,
- Favoriser les relations sociales au sein de l'équipe afin que les actes individuels soient au service de la performance collective de l'entreprise,
- Comprendre et utiliser les facteurs clés de succès de l'action,
- Disposer d'une vidéo représentant la culture de l'entreprise, l'identité de son équipe et capturant ces moments de partage et de plaisir.

## Écrivez et réalisez votre scénario!

Les séquences de tournage avec coach technique et cameraman vous conduisent à optimiser votre représentation à l'image, au fil des séquences de prises de vues jusqu'à l'obtention de gestuel optimum. Vous jouez en tant qu'acteur, les rôles, comportements et attitudes clés, indispensables au bon fonctionnement de votre équipe. Vous utilisez les ressources mises à disposition pour mener à bien votre mission, concevoir votre scénario et le jouer.

**Vous construisez votre identité commune à partir d'un référentiel des comportements clés de fonctionnement d'une équipe.**

## Team Building TalentsShow® technique

2 coachs seniors spécialistes du coaching d'équipe, 2 cadres techniques spécialistes des animations nautiques, 1 cameraman, pilote de drone. Des bateaux d'aviron modulables (de 4 à 8), des bateaux-dragons (par équipage de 7 à 15 personnes). Le dispositif audiovisuel high-tech pouvant inclure des options inédites - prises de vues à l'aide d'un drone. Un dispositif de projection de votre film et une salle de réunion.

Une infrastructure de séminaire résidentiel, ses jardins, son étang ou son canal, des salles de réunion...

Performances

# Les Ateliers du Leadership

Des solutions Team building expérientielles et impactantes

## Boostez votre équipe en seulement 3 heures avec nos programmes d'exception !

Imaginez une expérience unique où votre équipe se découvre des talents insoupçonnés, renforce sa cohésion et développe des compétences clés pour affronter les défis de demain. Le tout, en seulement **3 heures** et encadré par des **sportifs de haut niveau** !

Très stimulant  
Ludique & Instructif !  
Collaboratif  
Synchronisation !

### Pourquoi choisir nos programmes d'apprentissage expérientiel ?

**Vivez l'action** : Plongez au cœur de l'action avec des activités stimulantes comme l'aviron, le dragon boat ou l'escrime, guidées par des champions reconnus.

**Renforcez la cohésion** : Grâce à des défis collectifs, votre équipe apprend à communiquer efficacement, à collaborer et à se surpasser ensemble.

**Développez des compétences clés** : Leadership, adaptabilité, prise de décision rapide... Autant d'atouts essentiels pour prospérer dans un environnement en constante évolution.

### Ce que vous y gagnez :

**Une équipe soudée et motivée** : Vos collaborateurs repartent inspirés, avec un sentiment d'accomplissement et une dynamique positive.

**Des performances améliorées** : Des compétences renforcées qui se traduisent directement par une meilleure efficacité au travail.

**Une longueur d'avance** : En investissant dans le potentiel humain, vous positionnez votre entreprise pour une croissance durable et réussie.

### Ne manquez pas cette opportunité unique !

Offrez à votre équipe une expérience mémorable qui allie plaisir, dépassement de soi et développement professionnel. En seulement **3 heures**, faites la différence.

INFORMATIONS CLES  
De 7 à 1000+ participants  
Fun  
Extérieur



# Atelier Gérer Efficacement les Équipes à Distance

Le passage au télétravail a créé des défis en matière de communication et de cohésion. En tant que direction, nous devons former nos managers pour qu'ils maintiennent l'engagement et la productivité de leurs équipes dispersées.

## Parcours Proposé :

### Phase Expérientielle = Synergie Orientation & Dragon Boat – Naviguer Ensemble à Distance

#### Planification Tactique :

Les équipes planifient leur approche pour la course d'orientation, en définissant les **méthodes de communication à distance** et les rôles de chacun pour assurer une **coordination efficace**.

#### Activité :

##### • Course d'Orientation avec Défis de Communication :

- Les membres de l'équipe sont répartis entre le terrain et le "quartier général".
- Communication exclusivement via talkie-walkie, les membres au QG guidant ceux sur le terrain.
- **Résolution de défis nécessitant une coordination sans contact visuel direct.**

##### • Pratique du Dragon Boat :

- Regroupement des équipes pour une séance de dragon boat, **mettant en pratique les compétences de communication développées.**
- **Synchronisation des efforts pour naviguer efficacement**, symbolisant la réunion des équipes dispersées.

#### Objectifs :

- Améliorer la **communication claire et précise à distance**.
- **Renforcer la confiance** et la **cohésion au sein d'équipes virtuelles**.
- Développer des **stratégies pour maintenir l'engagement** et la **productivité en télétravail**.
- Transposer les compétences acquises dans un contexte de proximité pour renforcer la cohésion.

#### Encadrement par des Champions :

Nos champions en dragon boat apporteront leur expertise en coordination d'équipes et en communication efficace pour atteindre des objectifs ambitieux.

## Notre flexibilité

Nous permet de collaborer étroitement avec vous pour analyser vos besoins et élaborer des solutions d'apprentissage qui s'alignent parfaitement avec vos attentes. En personnalisant les parcours, nous veillons à ce que les activités expérientielles soient pertinentes et aient un impact maximal sur vos équipes, en reflétant les réalités et les enjeux de votre entreprise.

En choisissant une approche sur mesure, vous offrez à vos collaborateurs une expérience unique et adaptée, renforçant ainsi l'efficacité de l'apprentissage et favorisant une transformation durable au sein de votre organisation.

# Atelier Renforcer le Leadership des Managers

Avec la croissance de l'entreprise, nos managers doivent développer leurs compétences en leadership. En investissant dans leur formation par l'apprentissage expérientiel, nous préparons une relève capable de guider nos équipes vers le succès.

## Parcours Proposé :

### Phase Expérientielle = Escrime Leadership – Maîtriser l'Art de Diriger

#### Planification Tactique :

Les managers définissent les stratégies à adopter lors des duels d'escrime, en **identifiant les compétences de leadership qu'ils souhaitent développer**, telles que la **prise de décision rapide**, l'**anticipation** et la **gestion de la pression**.

#### Activité :

- Initiation à l'escrime, discipline qui nécessite **concentration, stratégie et réactivité**.
- Les managers participent à des **duels symbolisant les défis du leadership**, où ils doivent **anticiper les actions de l'adversaire** et **adapter leur approche en temps réel**.
- Mise en situation de **prise de décision sous pression**, reflétant les **défis rencontrés en milieu professionnel**.

#### Objectifs :

- **Développer la confiance en soi** et l'.
- **Renforcer la capacité à prendre des décisions rapides et efficaces**.
- Apprendre à **gérer le stress** et à **maintenir le calme en situations complexes**.
- Favoriser la **réflexion stratégique** et l'**anticipation**.

#### Encadrement par des Champions :

Des maîtres d'armes et anciens athlètes olympiques en escrime encadreront l'activité, partageant leurs expériences et techniques pour exceller en leadership.



## Atelier

# Améliorer la Prise de Décision en Milieux Complexes

*Nos managers font face à des décisions complexes avec des informations incomplètes. En investissant dans des formations expérientielles, nous améliorons leur capacité à analyser les situations et à prendre des décisions judicieuses rapidement.*

### Parcours Proposé :

**Phase Expérientielle = Course Stratégique en Dragon Boat, Coopération et Compétition pour un Objectif Ambitieux**

### Planification Tactique :

Les équipages planifient leurs stratégies respectives, en tenant compte de l'objectif commun ambitieux et des décisions à prendre pour équilibrer compétition et collaboration.

### Activité :

- Formation des équipages sur les bateaux de dragon boat (de 7 à 15 équipiers)
- Chaque équipage doit non seulement chercher chacun à exceller, **apprendre à se synchroniser**, mais aussi **collaborer** pour atteindre un temps cumulé ambitieux.
- Les équipes prennent des **décisions en temps réel** sur la gestion de leur **énergie**, la **coordination** avec l'autre équipage et les **stratégies** à adopter face aux **défis imprévus**.
- Les participants doivent **négocier** et **communiquer** entre équipages pour optimiser la **performance collective**.


### Objectifs :

- Expérimenter la **prise de décision en situation complexe** avec des enjeux multiples.
- Développer des **compétences en négociation**, en stratégie et en **gestion des priorités**.
- Apprendre à équilibrer les **objectifs individuels et collectifs**.
- Renforcer la capacité à **collaborer sous pression** pour atteindre des objectifs ambitieux.

### Encadrement par des Champions :

Nos champions en dragon boat apporteront leur expertise en stratégie d'équipe et en prise de décision rapide, partageant des techniques éprouvées pour exceller dans des environnements compétitifs.

**Qualiopi**   
processus certifié

 **RÉPUBLIQUE FRANÇAISE**

La certification qualité a été décernée au titre de la catégorie d'action suivante :  
**ACTIONS DE FORMATION**

## Atelier

# Renforcer la Résilience Organisationnelle

*Les crises récentes ont montré la nécessité d'être résilients. En développant les compétences d'adaptation et de gestion du stress de nos équipes, nous serons mieux préparés pour l'avenir.*

### Parcours Proposé :

**Phase Expérientielle = Défi Aviron Résilience – Surmonter les Obstacles Ensemble**

### Planification Tactique :

L'équipe planifie sa stratégie pour faire face à des imprévus lors de l'activité d'aviron, en définissant des méthodes pour gérer le stress et maintenir la performance malgré les obstacles.

### Activité :

- Participation à un **parcours en aviron où des défis imprévus sont introduits**, tels que des **"pannes" simulées** ou des **changements soudains** de conditions.
- L'équipe doit collaborer pour trouver des **solutions rapides**, **adapter sa stratégie** et continuer à avancer.
- Mise en pratique de **techniques de gestion du stress** et de maintien de la **motivation collective**.

### Objectifs :

- **Développer la résilience individuelle et collective face aux imprévus**.
- Améliorer la **capacité à gérer le stress** et à **rester concentré sous pression**.
- **Renforcer la solidarité** et le **soutien mutuel** au sein de l'équipe.
- Apprendre à **rebondir rapidement** après une difficulté.

### Encadrement par des Champions :

• Nos athlètes en aviron partageront leurs expériences de surpassement en compétition, offrant des leçons précieuses sur la résilience et la persévérance.



## Atelier

# Optimiser la Collaboration Interdépartementale

Nos départements fonctionnent en silos, limitant l'innovation et l'efficacité. Un accompagnement managérial axé sur l'expérientiel pourrait briser ces barrières et encourager une meilleure collaboration entre les équipes.

### Parcours Proposé :

**Phase Expérientielle = Unisson en Aviron – Ramer vers un Objectif Commun**

### Planification Tactique :

Les participants, **issus de différents départements**, planifient ensemble la manière d'armer le bateau d'aviron, en **attribuant les rôles** et en **déterminant les stratégies pour une coordination optimale**.

### Activité :

- **Montage collaboratif d'un bateau d'aviron en équipes mixtes interservices**, impliquant l'assemblage des portants, des avirons et des sièges.
- Détermination des rôles (rameurs, barreur, coordinateur) en fonction des **compétences et forces de chacun**.
- Réalisation d'un parcours chronométré nécessitant une **synchronisation parfaite** et une **communication fluide** entre tous les membres.
- Rangement efficace du matériel en fin d'activité.

### Objectifs :

- **Briser les silos** en favorisant la **collaboration et la confiance entre les départements**.
- Valoriser les **compétences complémentaires** et la **diversité des expertises**.
- Améliorer la **communication transversale** et le travail en équipe.
- Atteindre un **objectif commun** grâce à une **coordination efficace**.

### Encadrement par des Champions :

Nos champions en dragon boat apporteront leur expertise en coordination d'équipes et en communication efficace pour atteindre des objectifs ambitieux.

## Atelier

# Améliorer l'Adaptabilité de l'Équipe

*En tant que dirigeant, j'observe que notre équipe peine à s'adapter aux changements rapides du marché, ce qui affecte notre compétitivité. Investir dans un programme d'apprentissage expérientiel renforcerait leur agilité et leur capacité à gérer l'incertitude.*

### Parcours Proposé :

**Phase Expérientielle = Dragon Boat Agile – Naviguer dans le Changement**

### Planification Tactique :

Les participants **élaborent une stratégie** pour naviguer en dragon boat, en **anticipant des changements imprévus** et en **définissant des méthodes** pour **s'adapter rapidement aux situations inattendues**.

### Activité :

- Participation à une séance de dragon boat où des **défis imprévus sont introduits**, tels que des changements de cap soudains, des obstacles inattendus ou des modifications des conditions de navigation.
- Les équipes doivent **communiquer efficacement, ajuster leurs rôles en temps réel et coordonner leurs efforts** pour **maintenir la performance malgré les perturbations**.

### Objectifs :

- **Développer la capacité d'adaptation rapide face aux changements**.
- Renforcer la **communication en situation d'incertitude**.
- Encourager la **flexibilité des rôles et la prise d'initiative**.
- Expérimenter l'**agilité collective** dans un **environnement dynamique**.

### Encadrement par des Champions :

Nos instructeurs, athlètes de haut niveau et champions en dragon boat, partageront leurs expériences et techniques pour gérer efficacement le changement au plus haut niveau de compétition.



*Ils sont venus dans les jardins, ont régaté, ont profité de la réception, ...*



Performances

*Des références*



Performances

# Des références



Performances

net

PARIS  
*je t'aime*

OFFICIAL  
PARTNER



**Les jardins  
de Le Nôtre**

INCENTIVES & TEAM BUILDING

Spécialisée dans l'organisation de Team Building et de Réceptions, Les Jardins de Le Nôtre ® vous offre le privilège de réaliser vos événements dans des lieux historiques, prestigieux, nature et culturels : Châteaux privés, Monuments classés, Jardins dessinés par Le Nôtre, Musées à Paris et en Ile de France. Créons ensemble la possibilité d'un événement inédit et spectaculaire dans un environnement d'exception !

**Performances**  
net

4, rue de Général Galliéni  
78220 Viroflay  
Tél : 06 22 48 90 47

@ : [tleger@performances-net.com](mailto:tleger@performances-net.com)  
[www.performances-net.com](http://www.performances-net.com)

**naUTiCules** Événements





Performances<sub>net</sub>

Il n'y a rien de plus puissant que de faire partie d'une équipe tendue vers un objectif commun travaillant ensemble dans une synchronisation parfaite

**PARIS**  
*je t'aime*

OFFICIAL  
PARTNER

*les comportements sont des compétences*

4, rue de Général Gallieni  
78220 Viroflay  
Tél : 06 22 48 90 47  
@ : tleger@performances-net.com  
www.performances-net.com

**naUTiQUES** Événements

By Performances-net



L'université  
au château  
SÉMINAIRES & FORMATION



Les jardins  
de Paris  
INCENTIVES & TEAM BUILDING



Les jardins  
de Le Nôtre  
INCENTIVES & TEAM BUILDING